

Das TECNO-System ist eine echte Neuheit im Bereich der Handhabungstechnik. TECNO besteht aus Klemmmodulen, einem Linear-Actuator und einem Drehantrieb.

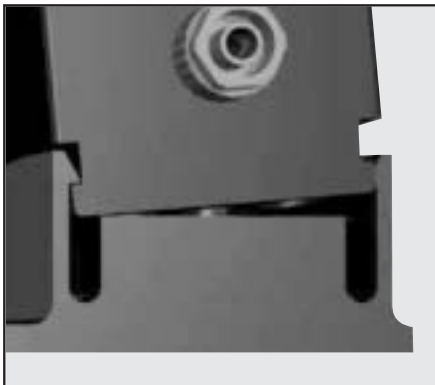
Es besteht nahezu völlig aus Technopolymer, was die Last der Handhabungseinheit reduziert und dank der geringeren Eigenmomente höhere Geschwindigkeiten zulässt.

Alle Module können je nach Bedarf mit Hilfe der Steckverbindungs-elemente montiert werden. Für eine Demontage ist einfach der mitgelieferte Schlüssel um 90° zu drehen. Defekte Schrauben gehören damit der Vergangenheit an zusätzlich gesichert werden.

Alle Module können mit versenkbaren Sensoren überwacht.



VERBINDUNGSTECHNIKEN

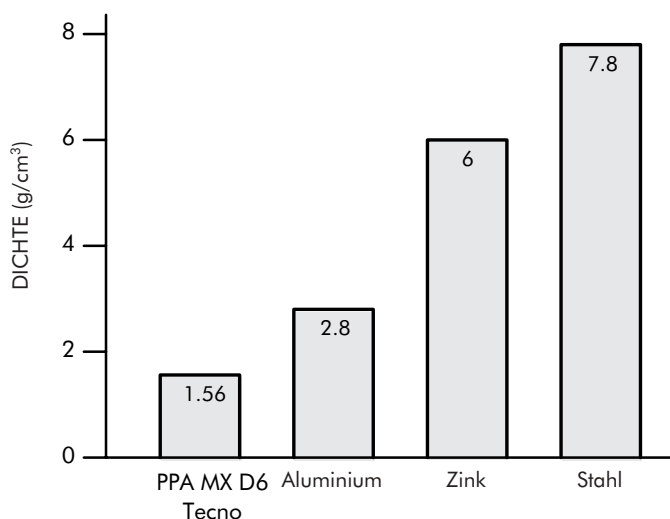


Schnelle und einfache Montage der Module.

Der massive Kupplungszapfen schafft einen sicheren und dauerhaften Sitz.

Schnelle und einfache Demontage mit dem mitgelieferten Montageschlüssel.

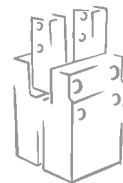
DICHTE-DIAGRAMM



Dieses Säulendiagramm vergleicht die Dichte der wichtigsten Materialarten für pneumatische Komponenten.

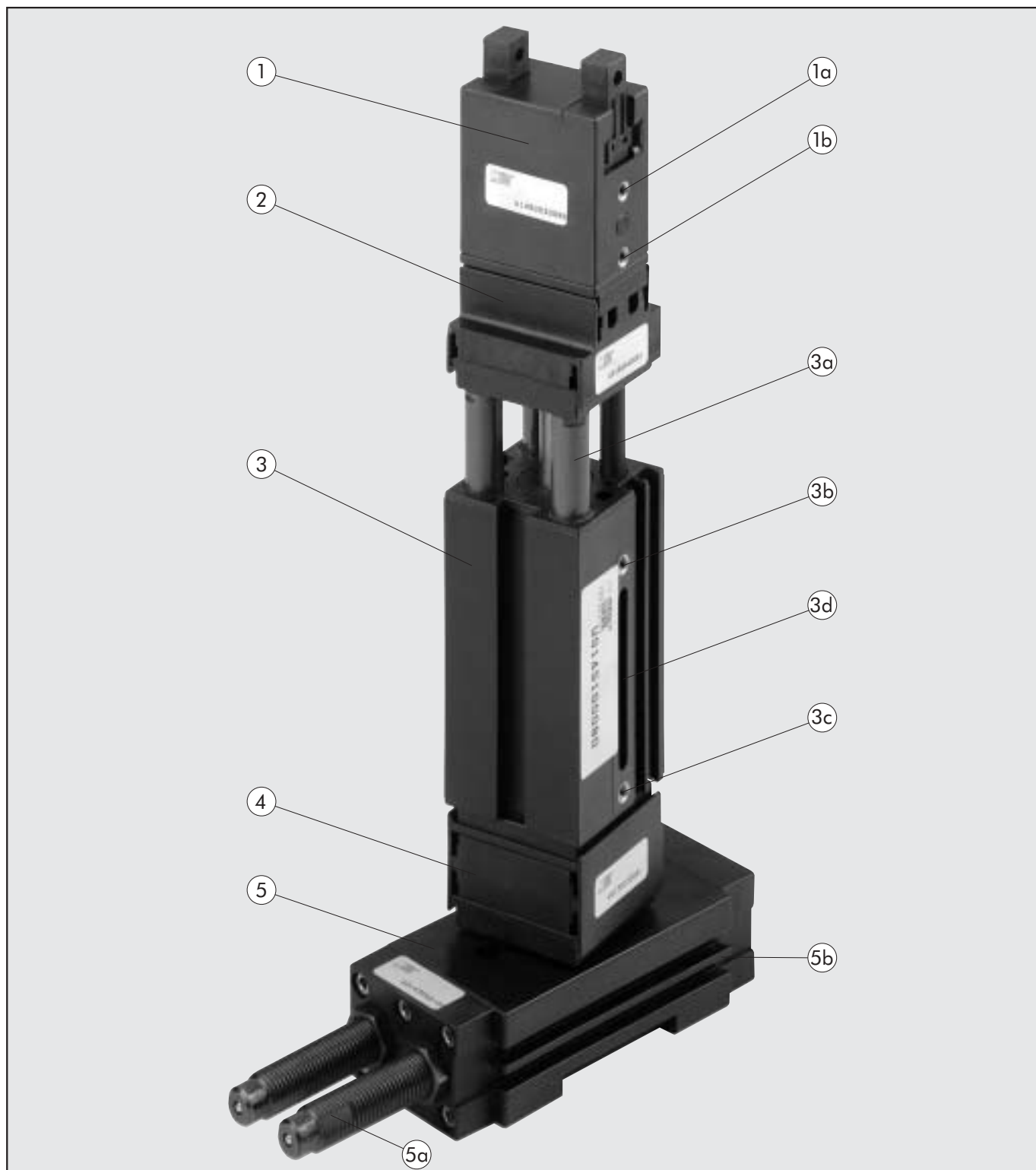
Die Tecno-Komponenten sind aus PPA MXD6, dass folgende Eigenschaften garantiert:

- hohe Dichte
- ausgezeichnete Steifheit
- gute Gleiteigenschaften
- keine Deformation unter dem Einfluss von Feuchtigkeit
- gute Recyclebarkeit



AUFBAU DER TECNO-LÖSUNG

1



① Zweifinger-Parallelgreifer TECNO Best-Nr. W0710010001

①a M5 Anschluss: schliessen des Greifers

①b M5 Anschluss: öffnen des Greifers

② rastbare Greifer-Lineareinheit / Greifer-Drehantrieb Best-Nr. W0710040002

③ Linear-Aktuator TECNO verdrehgesichert Best-Nr. W0710030001

③a Führungsstange mit Buchsen-System

③b M5 Anschluss: Kolbenstange einfahren

③c M5 Anschluss: Kolbenstange ausfahren

③d Nut für versenkbare Sensoren

④ Einrastverbinder für TECNO Best-Nr. W0710040001

⑤ Drehantrieb Reihe TECNO Best-Nr. W0710020001

⑤a Stossdämpfer

⑤b Nut für versenkbare Sensoren

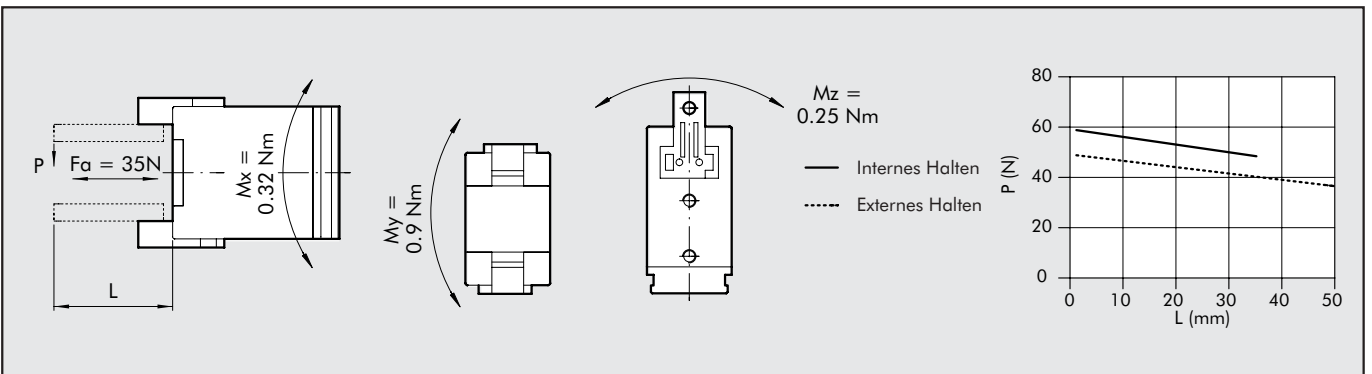
ZWEIFINGER-PARALLELGREIFER REIHE TECNO P5

TECHNISCHE DATEN

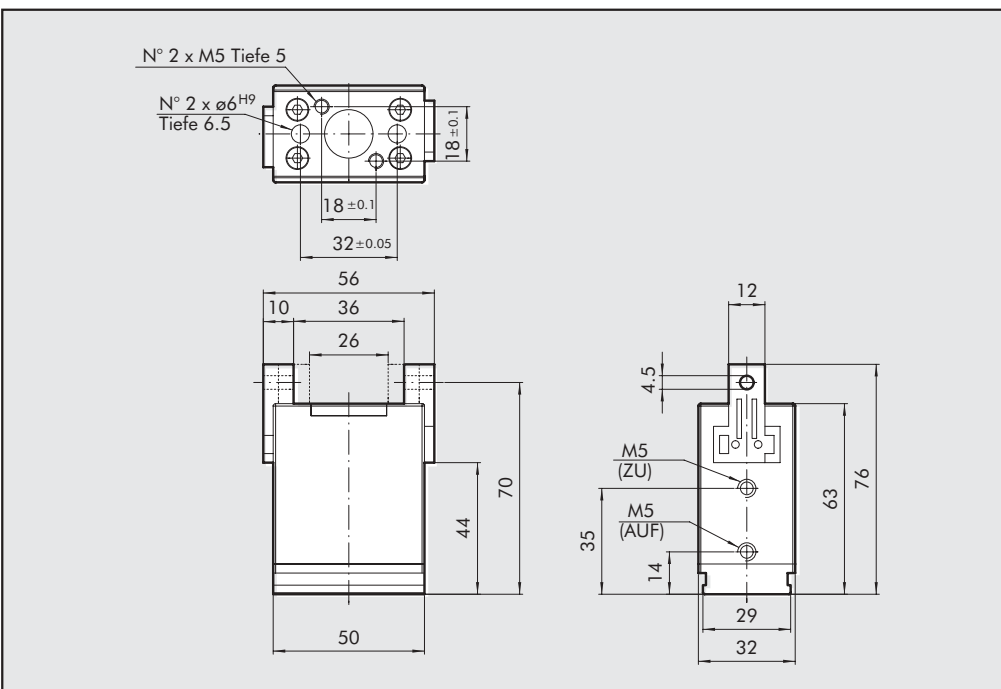
Arbeitsdruckbereich	bar	2 bis 6.5
Arbeitstemperaturbereich	°C	5 bis 60
Medium		20µm getrocknete oder geölte, gefilterte Luft
Lebensdauer		mehr als 1.5 Mio Zyklen
Fingerweg	mm	5
Klemmkraft bei 6 bar und L=25mm	N	100
Zulässige Last (empfohlen)	Kg	0.2
Luftverbrauch pro Zyklus	cm³	5.2
Öffnungszeit	sec	0.025
Schliesszeit	sec	0.03
Greifergewicht	Kg	0.15
Trägheitsmoment Y-Y	Kg cm	0.51
Wiederholgenauigkeit	mm	0.05
max. Länge der Greiferfinger	mm	50



WIRKSAME KRÄFTE UND MOMENTE



ABMESSUNGEN DES ZWEIFINGER-PARALLELGREIFERS REIHE P5



Bestellnummer	Beschreibung
W0710010001	PARALLELGREIFER TECNO P5

SENSOREN SIEHE AUF SEITE 1.1/22

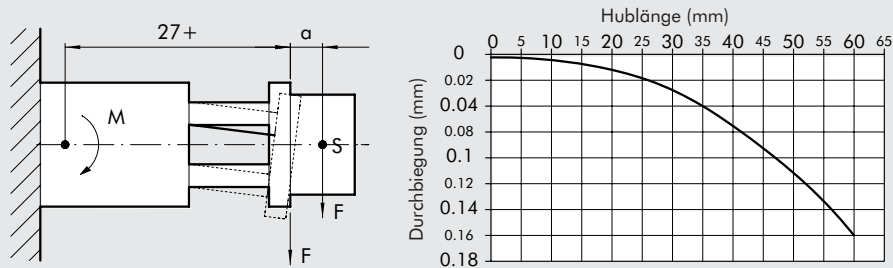
TECNO FÜHRUNG REIHE S5

TECHNISCHE DATEN

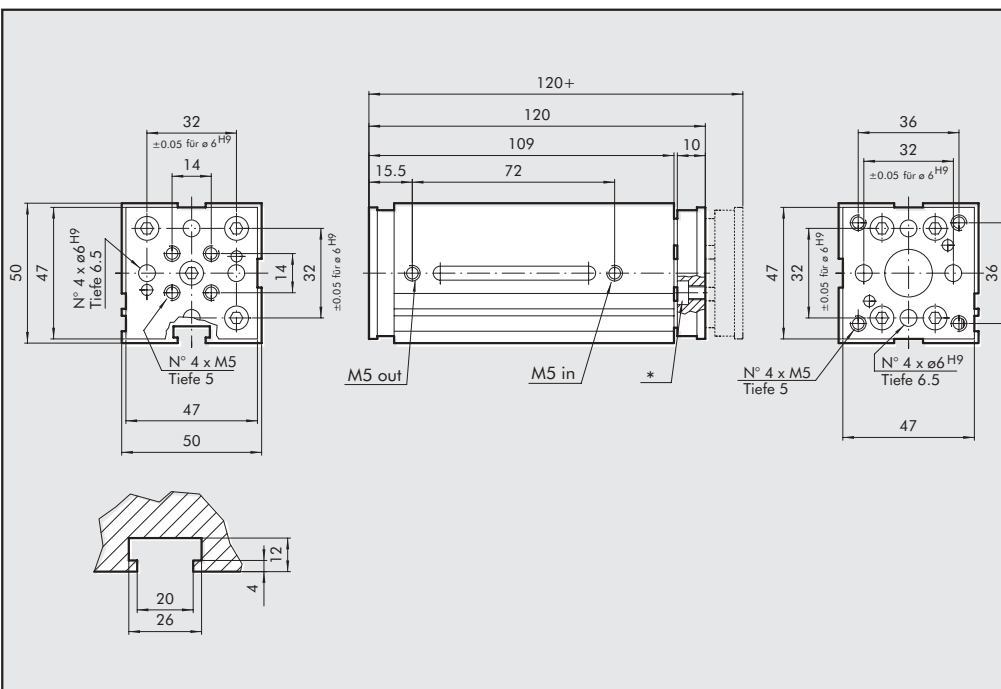
Arbeitsdruckbereich	bar	3 bis 6.5
Arbeitstemperaturbereich	°C	5°C bis 60°C
Medium		20µm getrocknete oder geölte, gefilterte Luft
Lebensdauer		mehr als 1.5 Mio Zyklen
Hublänge	mm	60
Schubkraft bei 6 bar	N	250
Kraft beim Einfahren bei 6 bar	N	180
Luftverbrauch pro Zyklus	cm³	54
Hubdauer bei 6 bar	sec	0.07
Rückhub-Dauer bei 6 bar	sec	0.07
Gewicht der Einheit	Kg	0.45
Trägheitsmoment Y-Y	Kg cm	1.8



DURCHBIEGUNG DES SYSTEMS IN ABHÄNGIGKEIT VOM HUB



ABMESSUNGEN DER TECNO-FÜHRUNG REIHE S5



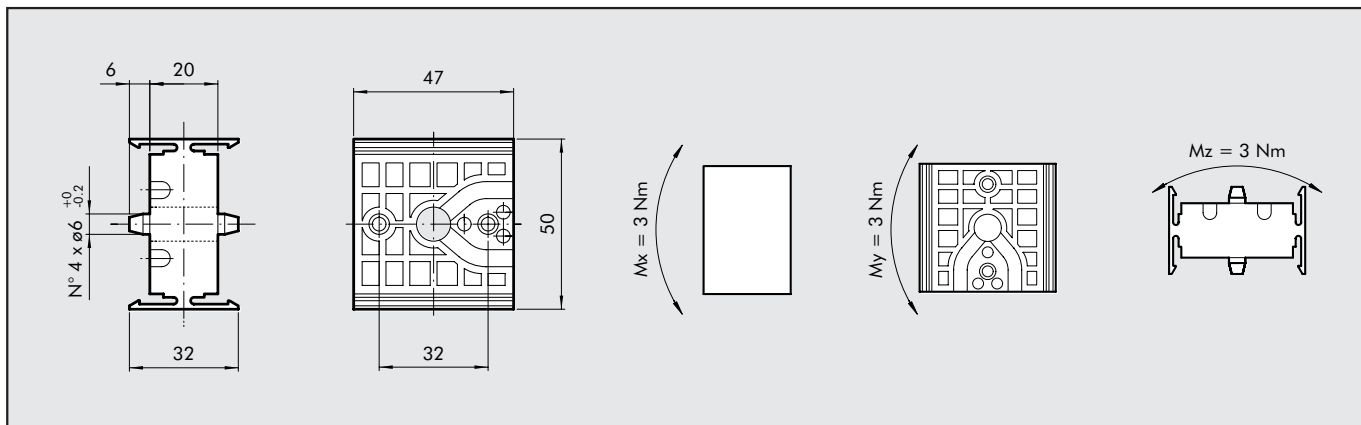
Beschreibung	Bestellnummer
W0710030001	FÜHRUNG
	TECNO S5



TECNO ZUBEHÖR

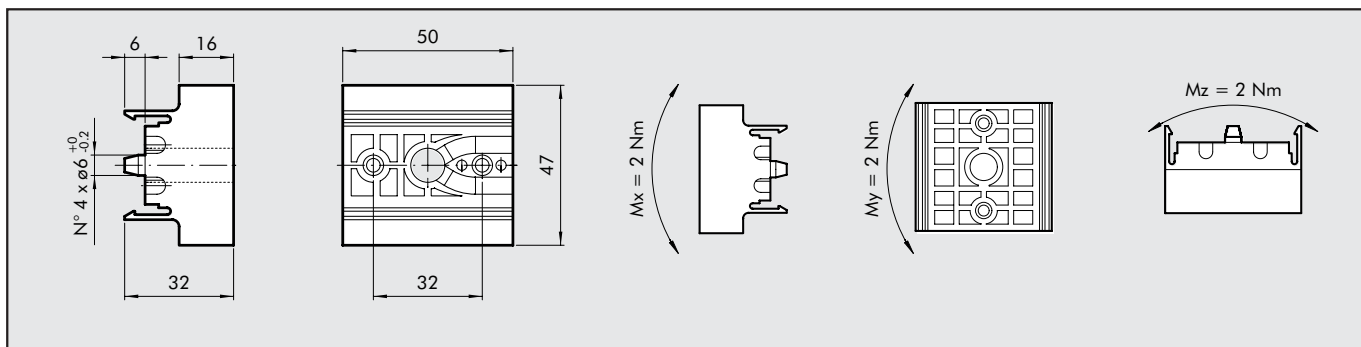
TECNO DREHANTRIEB/FÜHRUNG - VERBINDUNGSELEMENT

1



Bestellnummer Beschreibung
W0710040001 VERBINDUNGSELEMENT R5/S5

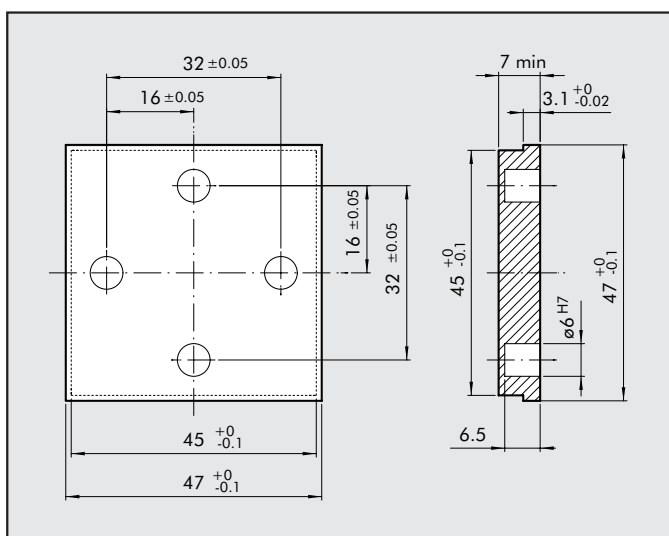
GREIFER/FÜHRUNG ODER GREIFER/DREHANTRIEB - VERBINDUNGSELEMENT



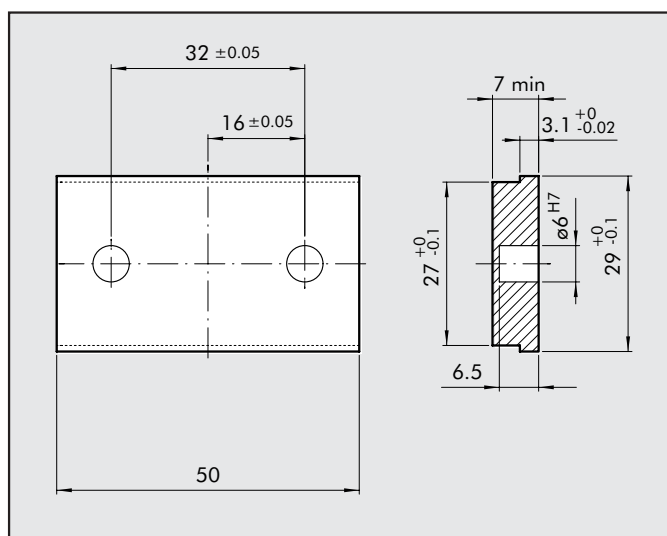
Bestellnummer Beschreibung
W0710040002 VERBINDUNGSELEMENT

VORGESCHLAGENE ANSCHLUSS AUSFUEHRUNG

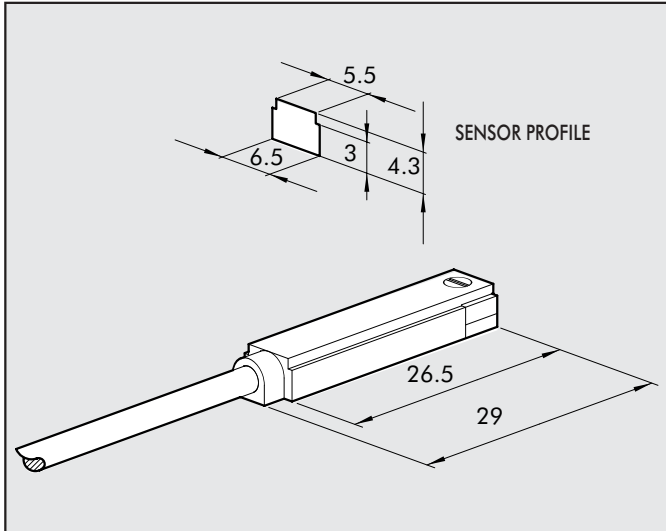
ANSCHLUSSPLATTE FÜR DREHANTRIEB ODER TECNO-FÜHRUNG



ANSCHLUSSPLATTE FÜR TECNO-GREIFER REIHE P5

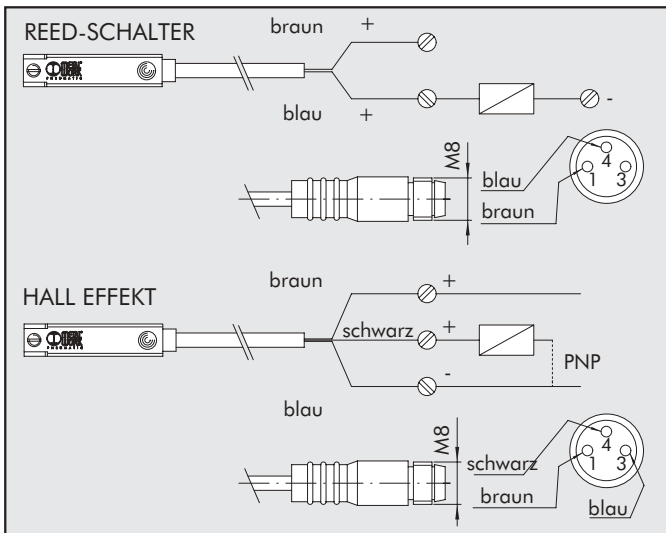


VERSENKBARER SENSOR



Bestellnummer	Beschreibung
W0950025390	Hall-Sensor DSL, 3-Draht, NO 2.5 m
W0950029394	Hall-Sensor DSL, 3-Draht, NO 300 mm M8
W0950022180	Hall-Sensor DSL, 2-Draht, NO 2.5 m
W0950028184	Hall-Sensor DSL, 2-Draht, NO 300 mm M8

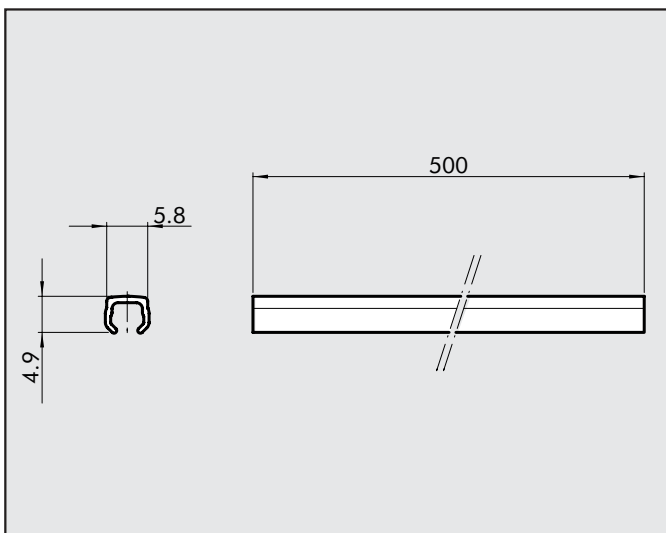
ANSCHLUSSBELEGUNG



TECHNISCHE DATEN

	Reed	Halleffekt
Funktion	N.O.	N.O.
Schaltung	-	PNP
DC Gleichspannungsbereich	V 3÷30	6÷30
AC Wechsellspannungsbereich	V 3÷30	-
Stromaufnahme	A 0.1	0.2
DC Leistungsaufnahme	W 6	4
AC Leistungsaufnahme	VA 6	-
Arbeitstemperaturbereich	°C -20°C bis +85°C	
Reaktionszeit	s 0.5µs	0.8µs
Deaktivierungszeit	s 0.1µs	0.3µs
Lebensdauer	Impulse 10 Mio	1000 Mio
Kontaktwiderstand	Ω 0.1	-
Schutzart	IP 65	
Spannungsabfall	V 3	1
Anzahl der Leiter	2	3

ABDECKSCHIENE



Bestellnummer	Beschreibung
W0950000160	ABDECKSCHIENE 500 mm