

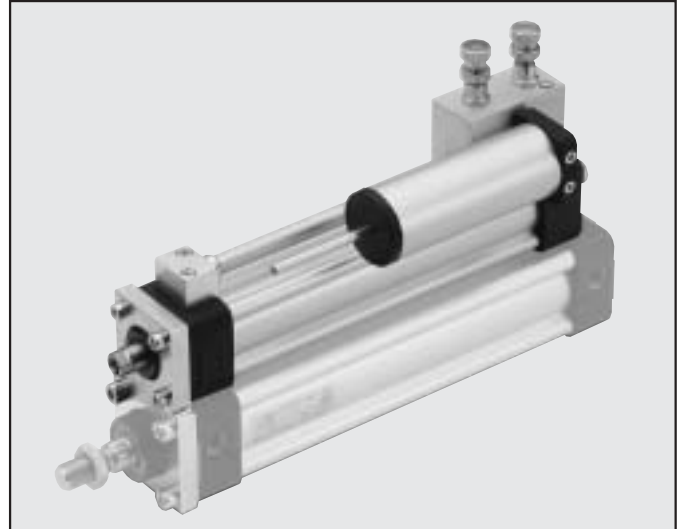
HYDRAULISCHE BREMSE REIHE BRK FÜR ISO 6431 ZYLINDER Ø 40-80 mm

Die hydraulische Bremse ist ein geschlossener Kreislauf ohne eigenen Antrieb. Sie wird üblicherweise mit einem ISO 6431 Zylinder montiert. Sie besteht aus einem Ölzyylinder, einem oder zwei Drosselventilen und einem Zusatztank, um Ölverluste auszugleichen.

Die folgenden Ausführungen stehen zur Verfügung:

- mit Kolbenregelung in einer oder beiden Richtungen
- mit SKIP-Ventil (schnell/langsam) oder Stopventil oder beiden.

Der Kompensationstank muss von Zeit zu Zeit aufgefüllt werden. Das sollte getan werden, wenn das Öl den unteren Level, der an der Stange gekennzeichnet ist, erreicht hat. Bei voll ausgefahrener Kolbenstange, darf die Minimalmarkierung nicht weniger als 8-10 mm vom Tank entfernt sein. Es sollte DEXTRON ATF Öl verwendet werden. Während der ersten Zyklen wird etwas überschüssiges Öl durch ein Loch im Tank ausgeworfen.

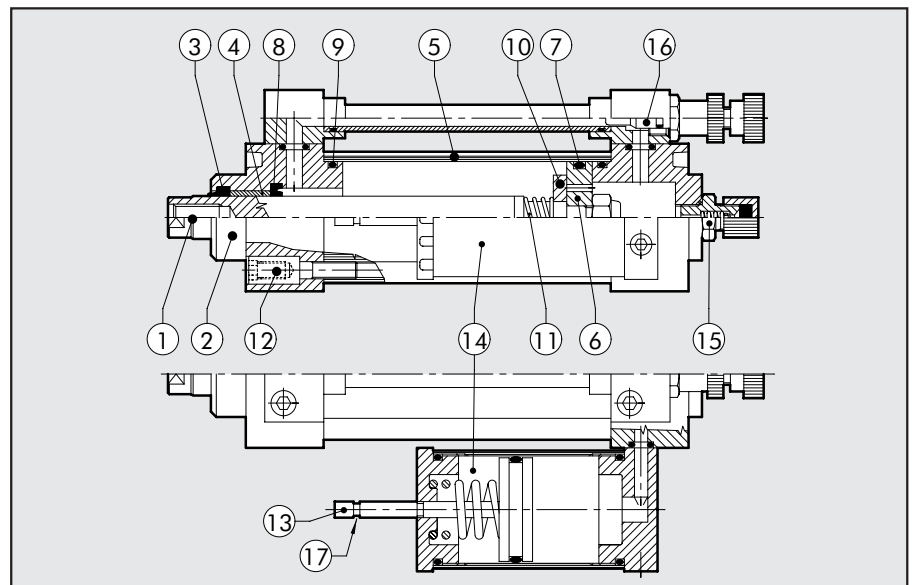


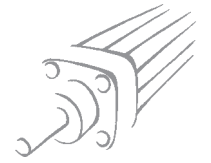
TECHNISCHE DATEN

Dichtungen		NBR
Temperaturbereich	T	-10°C to +70°C
Medium		gefilterte und geölte, bzw. ölfreie Luft, bei geölter Luft auf Kontinuität achten.
Regelbare Last	F	6000N Standardversion 5000N mit Ventilen
Geschwindigkeit regelbar	V	10 mm/min. - 6000 mm/min.
Standardhübe	mm	50, 100, 150, 200, 250, 300, 350, 400 On request other special strokes, up to 1000
Konfiguration		Vorwärtsregelung; Rückwärtsregelung Regelung beider Hübe; Vorwärtsregelung + Skip-Ventil Rückwärtsregelung + Skip-Ventil; Bidirektregelung + Skip-Ventil Vorwärtsregelung + Stop-Ventil; Rückwärtsregelung + Stop-Ventil Bidirektregelung + Stop-Ventil; Vorwärtsregelung + Skip/Stop-Ventil Rückwärtsregelung + Skip/Stop-Ventil
Zylinderbefestigung		
Anschließbare Zylinder	mm	mit Flansch
Gewichte		ISO 6431 Zylinder mit Durchmesser Ø 40 - Ø 80 Siehe ALLGEMEINE TECHNISCHE DATEN Seite 1.1/07

KOMPONENTEN

- ① KOLBENSTANGE: hartverchromter Stahl
- ② KOPF: legierter Aluminiumdruckguss
- ③ KOLBENSTANGENDICHTUNG: NBR
- ④ KOLBENSTANGE FÜHRUNGSBUCHSE: Stahlband mit Bronze und PTFE.
- ⑤ ROHR: gezogene Aluminiumlegierung eloxiert
- ⑥ PISTON: Aluminiumlegierung
- ⑦ KOLBENDICHTUNG: NBR
- ⑧ ÖLDICHTUNG: Polyurethane
- ⑨ STATISCHE O-RINGE: NBR
- ⑩ SEALING DISK: plastic
- ⑪ FEDER: verzinkter Stahl
- ⑫ SCHRAUBEN: selbstformende Schrauben
- ⑬ ÖLANZEIGE: verzinkter Stahl
- ⑭ ÖLTANK
- ⑮ NACHFÜLLVENTIL
- ⑯ REGELSCHRAUBE
- ⑰ MINIMUM LEVEL

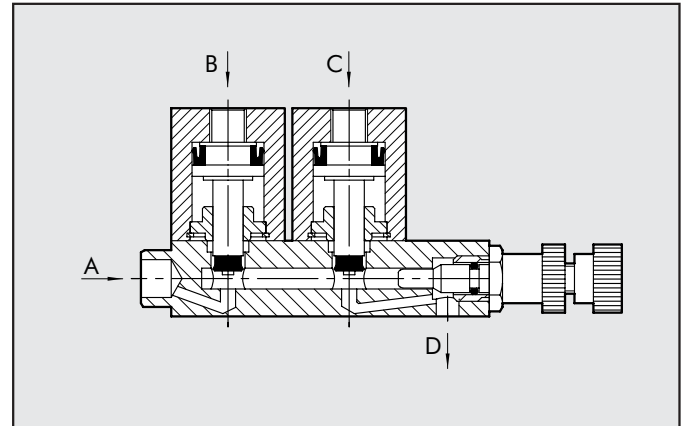
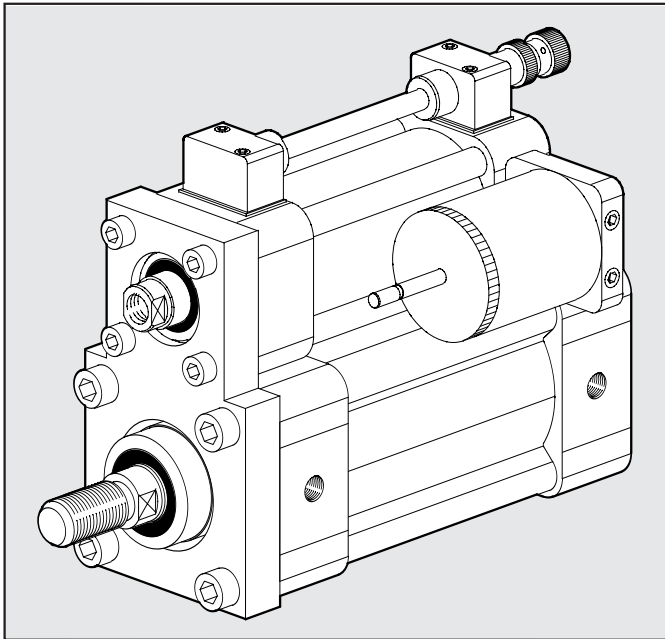




HYDRAULISCHE BREMSE + ISO 6431 ZYL. Ø 40-80

SKIP-STOP VENTIL

1



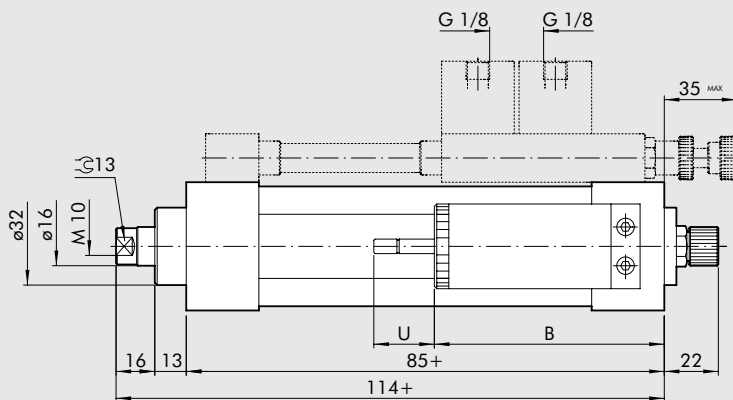
Das Skip- und Das Stop-Ventil sind normal geöffnet und die Medien fließen frei von A nach D.
Mit dem Anschluss C wird das Skip-Ventil gesteuert und das Medium muss eine Engstelle passieren, die durch die Drosselna-
del erzeugt wird. Mit dem Anschluss B wird das Stopventil gesteuert und der Me-
dienfluss wird unterbrochen.

ABMESSUNGEN DER HYDRAULISCHEN BREMSE

Hub	B	U
50	90	35
100	90	35
150	110	50
200	110	50
250	135	70
300	135	70
350	155	90
400	155	90

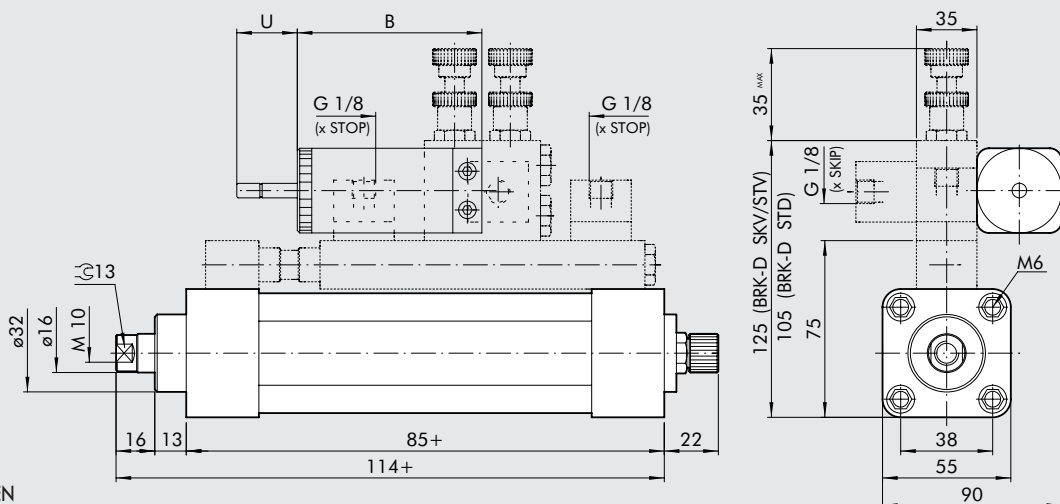
TYP: BRK-P STD/SKV/STV/SKT

BRK-N STD/SKV/SIV/SKT



Hub	B	U
50	90	35
100	110	50
150	110	50
200	135	70
250	135	70
300	155	90
350	155	90
400	185	110

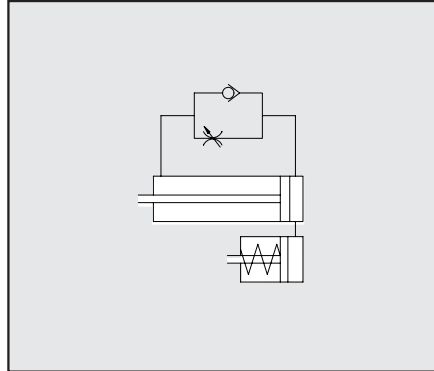
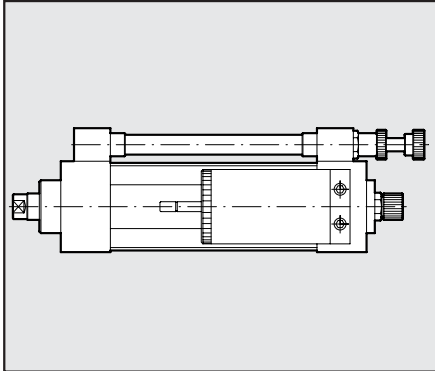
TYP: BRK-D STD/STV/SKT



+ = HUB HINZUFÜGEN

HYDRAULISCHE BREMSE BRK-P STD.

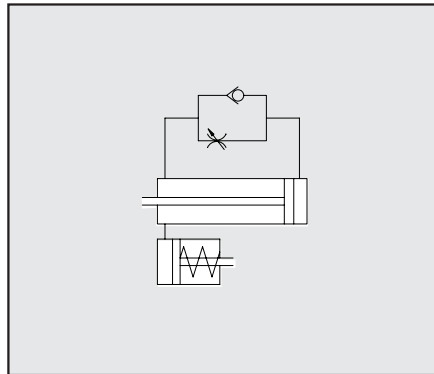
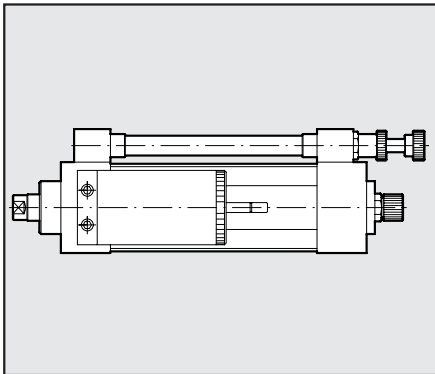
Bestellnummer



EINSTELLUNG DES KOLBENVORLAUFES
W170001 HUB HINZUFÜGEN

EINSTELLUNG DER KOLBENBEWEGUNG

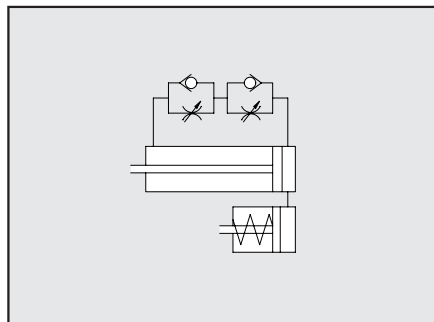
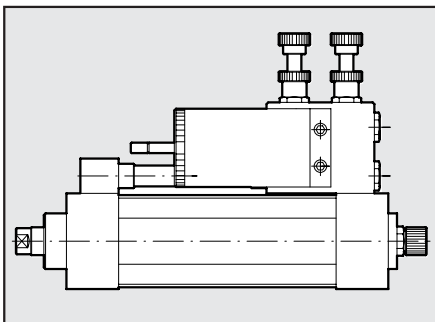
Bestellnummer



EINSTELLUNG DES KOLBENRÜCKLAUFES
W170011 HUB HINZUFÜGEN

HYDRAULISCHE BREMSE BRK-D STD

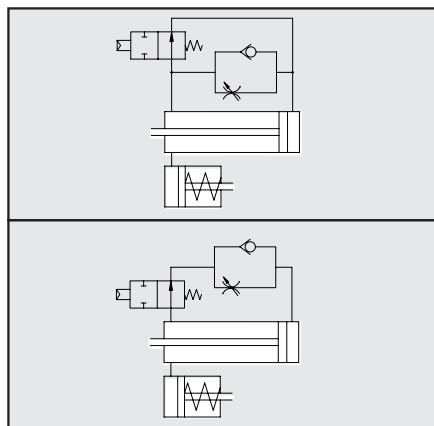
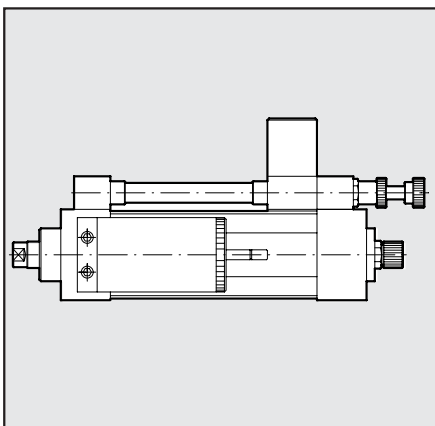
Bestellnummer



EINSTELLUNG DES KOLBENVOR- UND RÜCKLAUFES
W170021 HUB HINZUFÜGEN

HYDRAULISCHE BREMSE BRK-N SKV/BRK-N STV

Bestellnummer



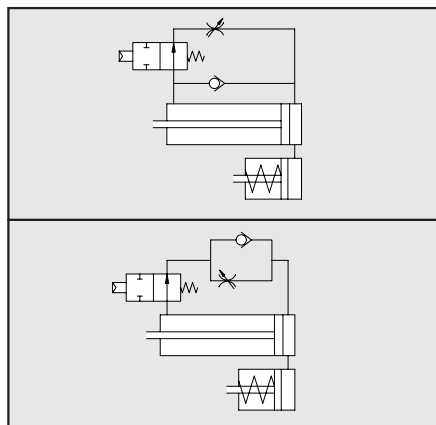
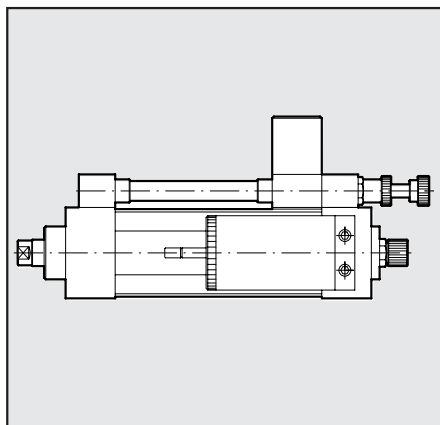
RÜCKLAUF-EINSTELLUNG + SKIP-VENTIL
W170111 HUB HINZUFÜGEN

RÜCKLAUF-EINSTELLUNG + STOP-VENTIL
W170211 HUB HINZUFÜGEN



HYDRAULISCHE BREMSE BRK-P SKV/BRK-P STV

Bestellnummer

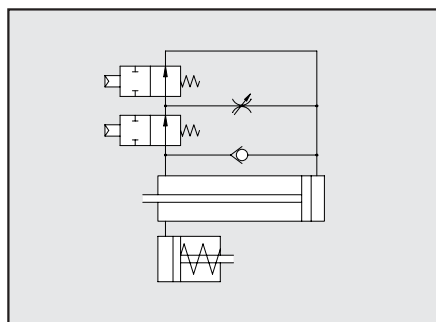
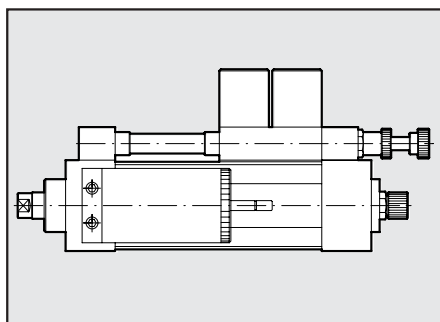


SCHUB-EINSTELLUNG + SKIP-VENTIL
W170101 HUB HINZUFÜGEN

SCHUB-EINSTELLUNG + STOP-VENTIL
W170201 HUB HINZUFÜGEN

HYDRAULISCHE BREMSE BRK-N SKT

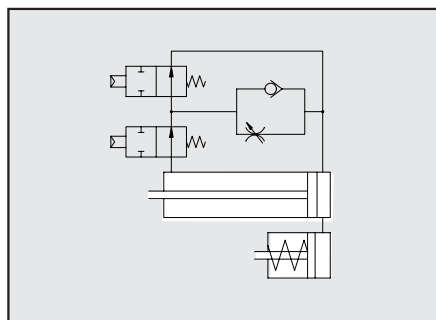
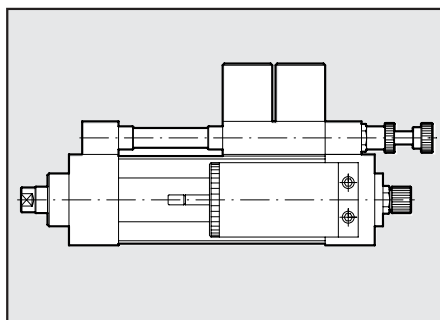
Bestellnummer



RÜCKLAUF-EINSTELLUNG + SKIP/STOP-VENTILE
W170311 HUB HINZUFÜGEN

HYDRAULISCHE BREMSE BRK-P SKT

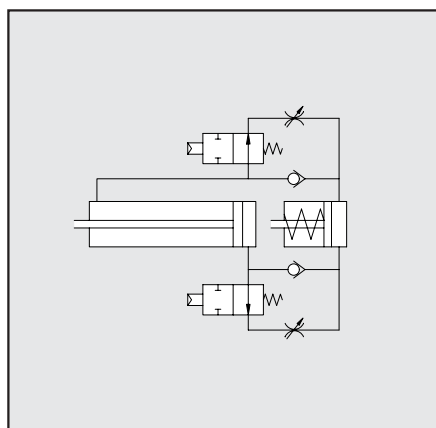
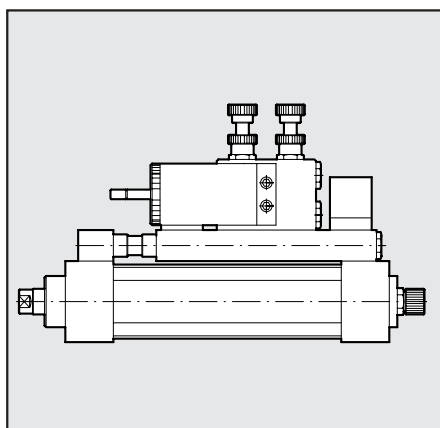
Bestellnummer



SCHUB-EINSTELLUNG + SKIP/STOP-VENTILE
W170301 HUB HINZUFÜGEN

HYDRAULISCHE BREMSE BRK-D STV

Bestellnummer

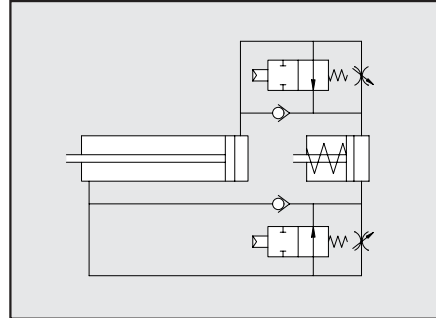
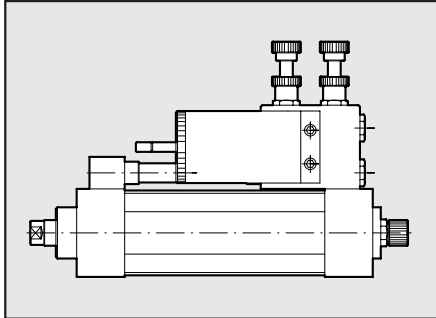


EINSTELLUNG DES KOLBENVOR- UND RÜCKLAUFES
+ DOPPEL-STOP-VENTIL
W170221 HUB HINZUFÜGEN

HINWEIS: minimaler Hub 150 mm

HYDRAULISCHE BREMSE BRK-D SKV

Bestellnummer



EINSTELLUNG DES KOLBENVOR- UND RÜCKLAUFES
+ DOPPEL-SKIP-VENTIL
W170121 HUB EINFÜGEN

TYPENSCHLÜSSEL

W 1 7 0 0 0 1 0 2 0 0

W170 Hydraulische
 Bremsen

001 Kolbenschubeinstellung
011 KolbenrücklaufEinstellung
021 Kolbenvor- und RücklaufEinstellung
101 Schubeinstellung + SKIP-Ventil
111 RücklaufEinstellung + SKIP-Ventil
121 DoppelnEinstellung + Doppel-SKIP-Ventil
201 Schubeinstellung + STOP-Ventil
211 RücklaufEinstellung + STOP-Ventil
221 DoppelnEinstellung + Doppel-STOP-Ventil
301 Schubeinstellung + SKIP/STOP-Ventil
311 RücklaufEinstellung + SKIP/STOP-Ventil

Den gewünschten
Hub vierstellig
eingeben
Beispiel: für einen
50mm-Hub Zylinder
Eingabe: 0050.

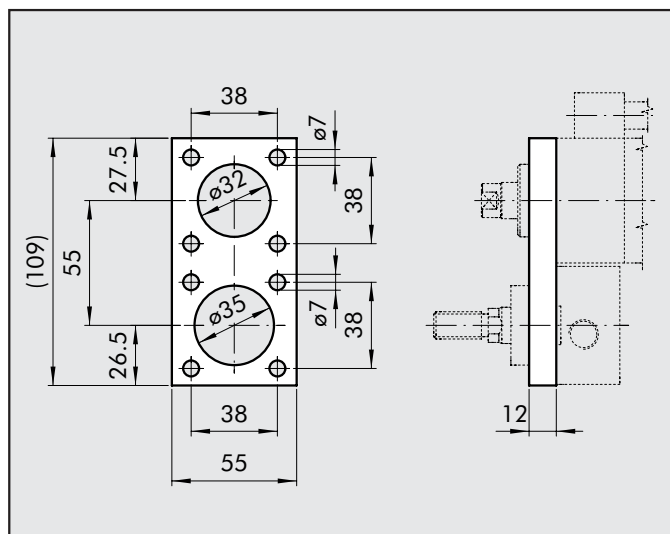
ANMERKUNGEN



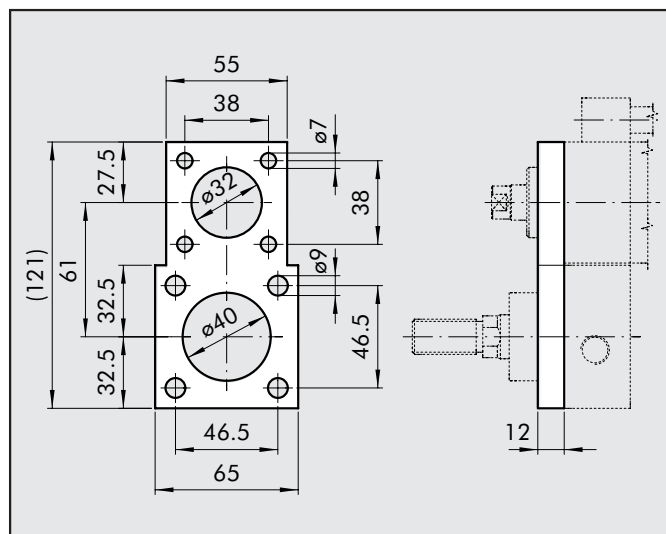
ZUBEHÖR: FLANSCH

1

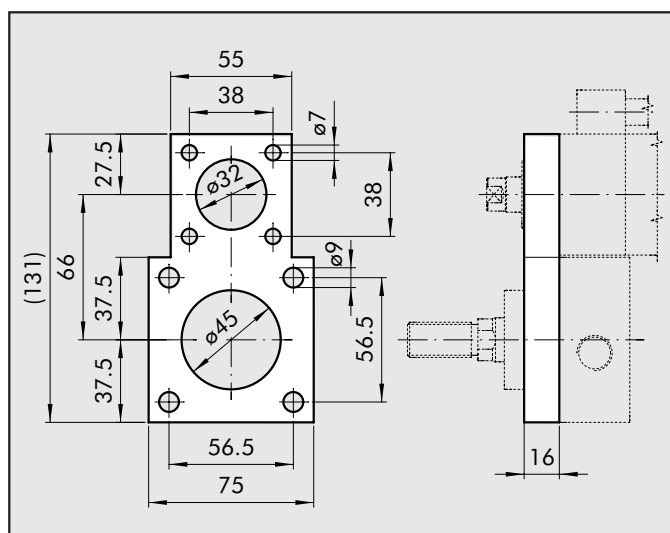
FLANSCH Ø 40



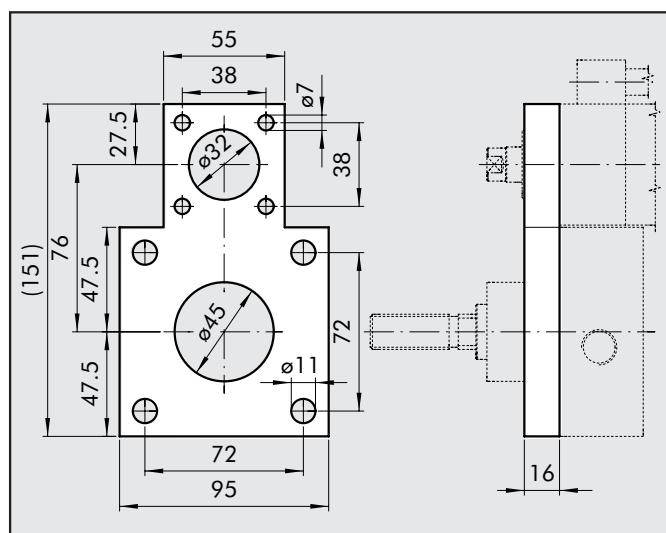
FLANSCH Ø 50



FLANSCH Ø 63



FLANSCH Ø 80



BESTELNUMMERN

Bestellnummer	Beschreibung	Gewicht [g]
BRAKE CYLINDER CONNECTING FLANGE		
W0950402012	FLANSCH TYP CF-040	418
W0950502012	FLANSCH TYP CF-050	540
W0950632012	FLANSCH TYP CF-063	792
W0950802012	FLANSCH TYP CF-080	1216

HINWEIS: Der Satz beinhaltet 4+4 Schrauben.

SCHRAUBEN-SATZ FÜR FLANSCH

W0950402111	SATZ BRK-P/C-040	58
W0950502111	SATZ BRK-P/C-050	93
W0950632111	SATZ BRK-P/C-063	97
W0950802111	SATZ BRK-P/C-080	151

HINWEIS: Der Satz beinhaltet 4+4 Schrauben.

ANMERKUNGEN