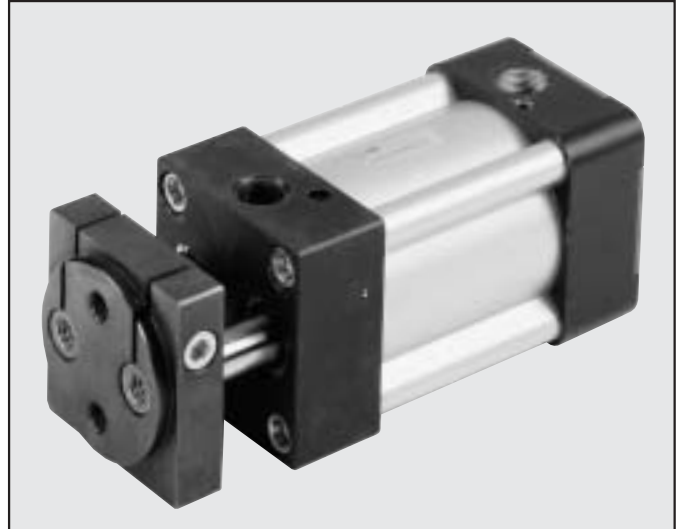


DOPPELKOLBENSTANGEN ZYLINDER SERIE TWNC, Ø 32-100 mm

Verdrehgesicherter Zylinder mit LÄNGEN-ABMESSUNGEN nach ISO 6431.

- Konfiguration mit Magnetring
- Doppeltwirkend, doppelwirkend mit durchgehender Kolbenstange / einfach oder doppelt.
- Dichtungen Polyurethan

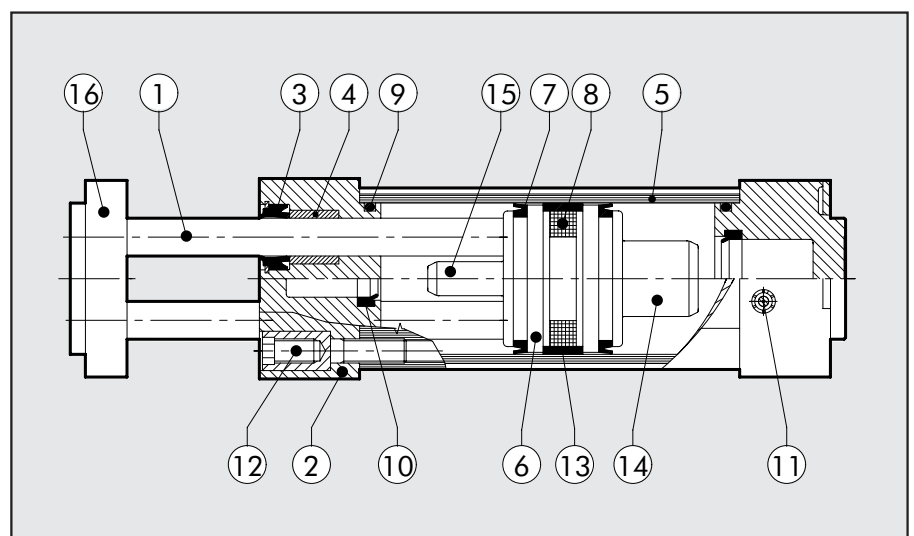


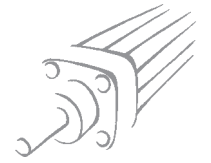
TECHNISCHE DATEN

Dichtungen		NBR - POLYURETHAN	
Betriebsdruck		Max. 10 bar (max. 1 Mpa - 145 psi)	
Temperaturbereich	°C	-10°C - +80°C	
Luft		ölfreie bzw. geölte Luft, bei geölter Luft auf Kontinuität achten.	
Durchmesser	mm	Ø 32; Ø 40; Ø 50; Ø 63; Ø 80, Ø 100;	
Hübe	mm	25 - 500 mm	
Konstruktion		gezogenes Profil	
Ausführung		standardmäßig mit Magnet und Dämpfung	
Kraftentwicklung bei 6 bar Schub/Zug	N	Ø 32: 434N / 350N	Ø 40: 678N / 597N
		Ø 50: 1060N / 940N	Ø 63: 1683N / 1471N
		Ø 80: 2714N / 2295N	Ø 100: 4241N / 3812N
Gewicht		ALLGEMEINE TECHNISCHE DATEN AUF SEITE 1.1/06	

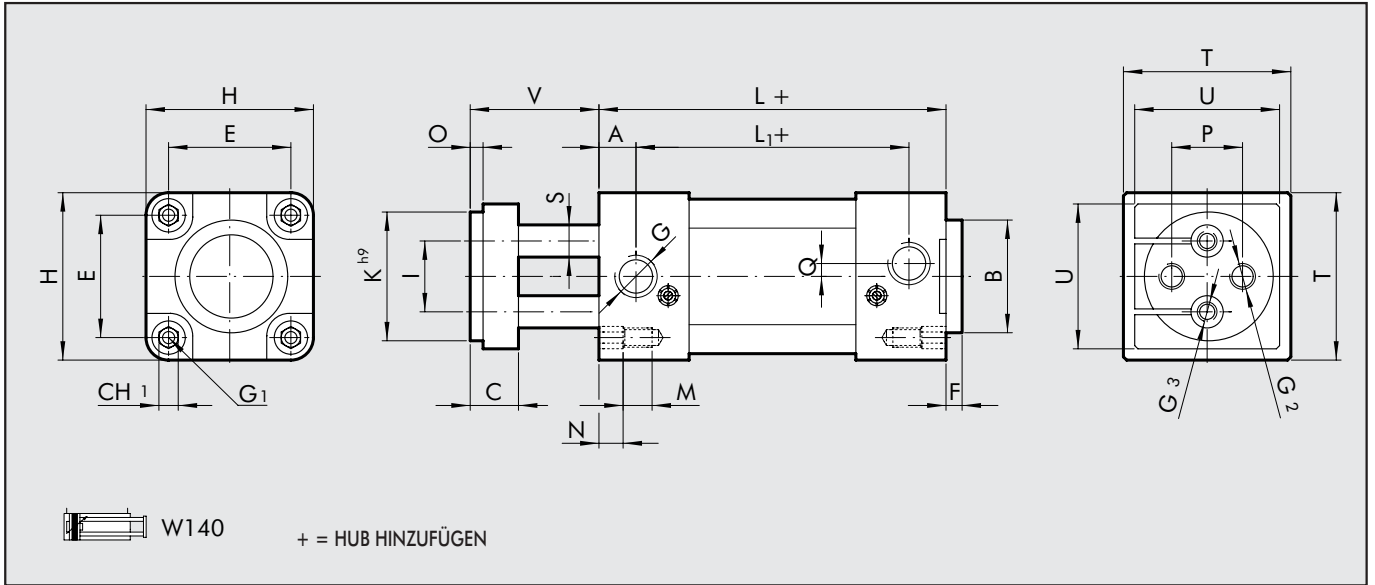
KOMPONENTEN

- ① KOLBENSTANGE: hartverchromter Stahl
- ② KOPF: Aluminiumlegierung
- ③ KOLBENSTANGENDICHTUNG: NBR
- ④ FÜHRUNGSBUCHSE: gesinterte Bronze
- ⑤ ROHR: gezogene Aluminiumlegierung eloxiert
- ⑥ KOLBEN: Aluminiumlegierung
- ⑦ KOLBENDICHTUNG: Polyurethan (PARKER PRADIFA) oder NBR
- ⑧ MAGNET: kunststoffgebundener Ferrit
- ⑨ STATISCHE O-RINGE: NBR
- ⑩ DÄMPFUNGSDICHTUNG: NBR
- ⑪ NADEL: OT 58 Messing
- ⑫ SCHRAUBEN: Selbstformende Schrauben
- ⑬ KOLBENLAUFLÄCHE: PTFE
- ⑭ HINTERE DÄMPFUNG: Aluminium
- ⑮ VORDERE DÄMPFUNG: OT58 Messing
- ⑯ FLANSCH: polierter Stahl



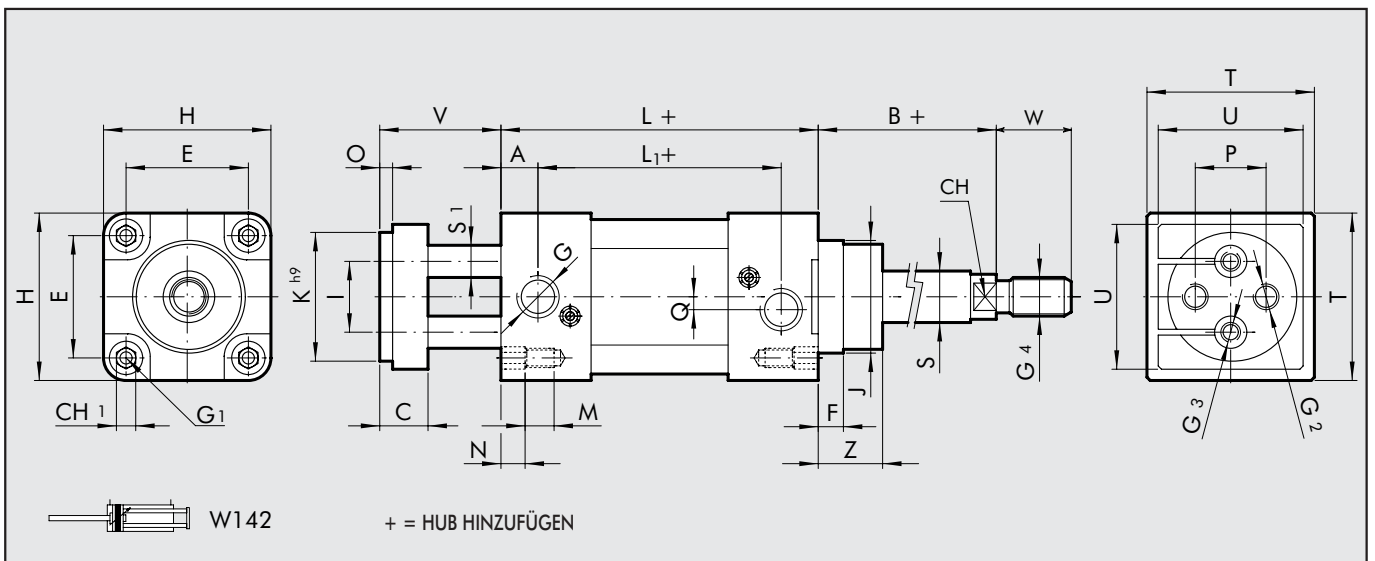


DOPPELKOLBENSTANGEN ZYLINDER



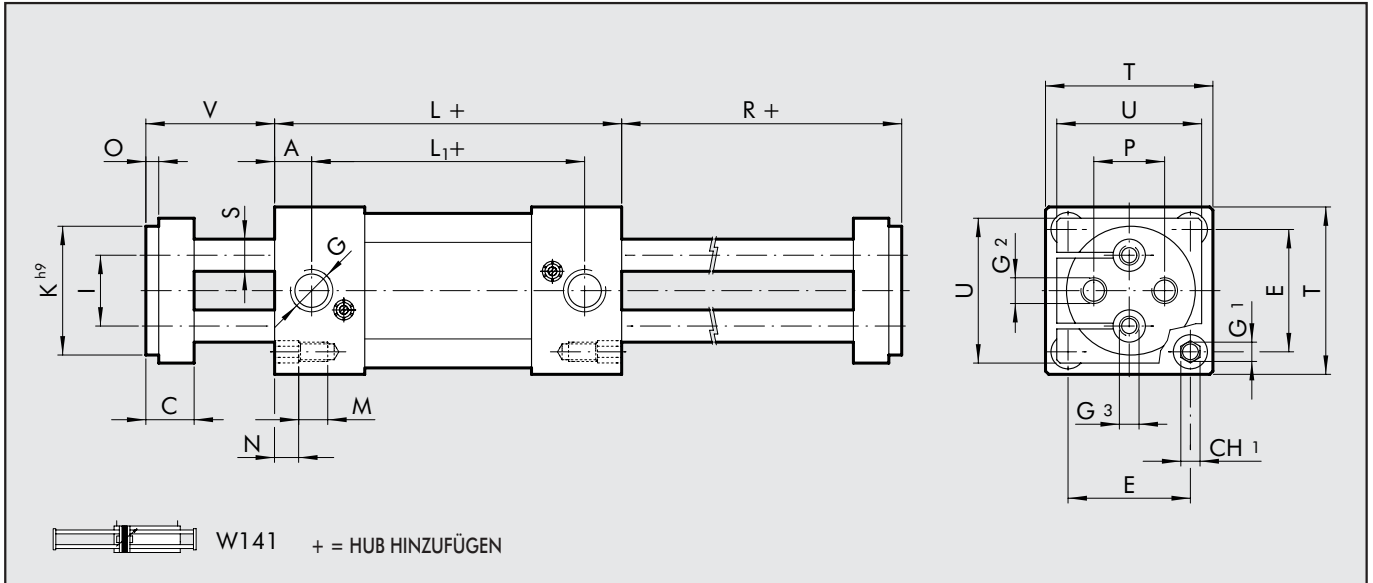
Ø	A	B	C	E	F	G	G ₁	G ₂	G ₃	H	K	I	L	L ₁	M	N	O	P	Q	S	T	U	V	CH1
32	13	30	15	32.5	5	G1/8	M6	M6	-	47	32	18	100	77	9	5.5	4	19	4	10	45	45	40	6
40	11.5	35	15	38	5	G1/4	M6	M8	-	53	40	22	100	76.5	9	5.5	4	22	4	10	52	50	40	6
50	14	40	18	46.5	5	G1/4	M8	M8	M8	65	50	30	106	78	12	5.5	5	30	6	12	65	55	43	8
63	14	45	22	56.5	5	G3/8	M8	M10	M10	75	63	38	116	86	12	5.5	5	38	6	16	75	70	47	8
80	15	45	25	72	8	G3/8	M10	M12	M12	95	80	48	131	98	16	5.5	5	50	7	22	95	90	50	10
100	15	55	25	89	8	G1/2	M10	M12	M12	115	100	60	138	103	16	5.5	5	70	7	22	115	110	50	10

DURCHGEHENDE KOLBENSTANGE / EINFACH



Ø	A	B	C	E	F	G	G ₁	G ₂	G ₃	G ₄	H	J	K	I	L	L ₁	M	N	O	P	Q	S	S ₁	T	U	V	W	Z	CH	CH1
32	13	26	15	32.5	7	G1/8	M6	M6	-	M10x1.25	47	30	32	18	100	77	9	5.5	4	19	4	12	10	45	45	40	22	16	10	6
40	11.5	30	15	38	9	G1/4	M6	M8	-	M12x1.25	53	35	40	22	100	76.5	9	5.5	4	22	4	16	10	52	50	40	24	20	13	6
50	14	37	18	46.5	14	G1/4	M8	M8	M8	M16x1.5	65	40	50	30	106	78	12	5.5	5	30	6	20	12	65	55	43	32	25	17	8
63	14	37	22	56.5	14	G3/8	M8	M10	M10	M16x1.5	75	45	63	38	116	86	12	5.5	5	38	6	20	16	75	70	47	32	25	17	8
80	15	46	25	72	12	G3/8	M10	M12	M12	M20x1.5	95	45	80	48	131	98	16	5.5	5	50	7	25	22	95	90	50	40	33	22	10
100	15	51	25	89	17	G1/2	M10	M12	M12	M20x1.5	115	55	100	60	138	103	16	5.5	5	70	7	25	22	115	110	50	40	38	22	10

DURCHGEHENDE DOPPELSTANGEN - BEIDSEITIG



Ø	A	C	E	G	G ₁	G ₂	G ₃	K	I	L	L ₁	M	N	O	P	R	S	T	U	V	CH1
32	13	15	32.5	G1/8	M6	M6	-	32	18	111	85	9	5.5	4	19	40	10	45	45	40	6
40	11.5	15	38	G1/4	M6	M8	-	40	22	104	81	9	5.5	4	22	40	10	52	50	40	6
50	14	18	46.5	G1/4	M8	M8	M8	50	30	113	85	12	5.5	5	30	43	12	65	55	43	8
63	14	22	56.5	G3/8	M8	M10	M10	63	38	125	97	12	5.5	5	38	47	16	75	70	47	8
80	15	25	72	G3/8	M10	M12	M12	80	48	135	105	16	5.5	5	50	50	22	95	90	50	10
100	15	25	89	G1/2	M10	M12	M12	100	60	142	112	16	5.5	5	70	50	22	115	110	50	10

TYPENSCHLÜSSEL

CYL	W	1	4	0	0	3	2	0	0	2	5	
	TYPE				DURCHMESSER				HUB			
	W140	doppeltwirkend, Magnet, Dämpfung			032			0025÷0500 mm				
	W141	doppeltwirkend, Magnet, Dämpfung, durchgehende Doppelstange			040							
	W142	doppeltwirkend, Magnet, Dämpfung, durchgehende Einfachstange			050							
					063							
					080							
					100							

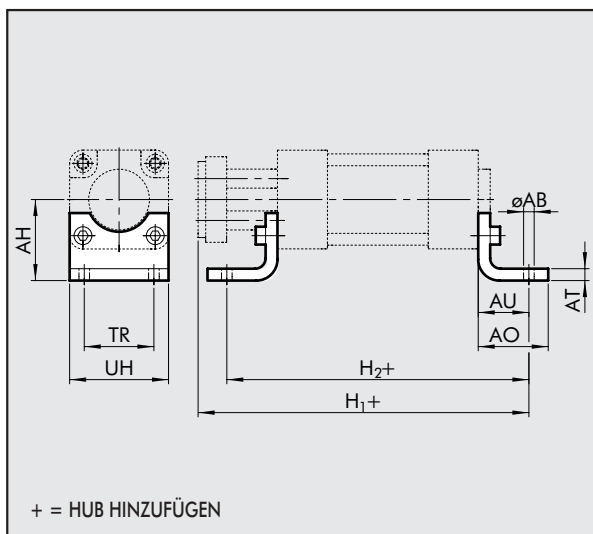


ZUBEHÖR: BEFESTIGUNGEN

1

FUSSBEFESTIGUNG - TYP A/S

Bestellnummer Ø AB AH AO AT AU TR UH H₁ H₂ Gewicht [g]



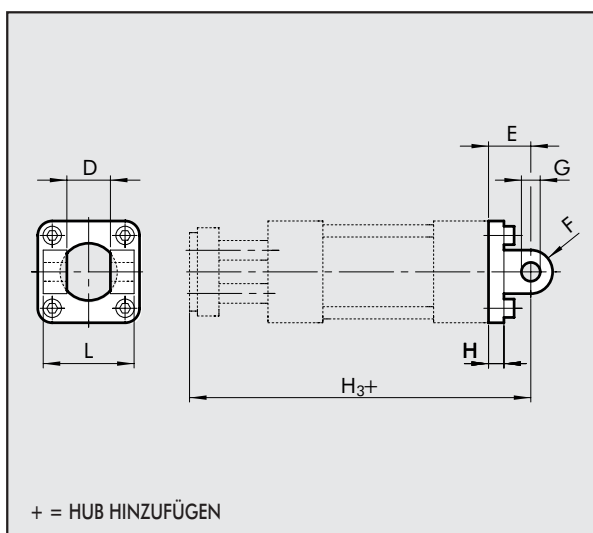
W0950323001	32	7	32	35	4	24	32	45	164	148	76
W0950403001	40	9	36	43	4	28	36	52	168	156	98
W0950503001	50	9	45	47	4	32	45	65	181	170	156
W0950633001	63	9	50	47	6	32	50	75	195	180	246
W0950803001	80	12	63	61	6	41	63	95	222	213	406
W0951003001	100	14	71	66	6	41	75	115	229	220	540

HINWEIS: einzeln verpackt mit Schrauben

Um die Füße zu befestigen verwenden Sie am besten DIN 7984 Schrauben mit versenktem Kopf

SCHWENKGABELBEFESTIGUNG - TYP B

Bestellnummer Ø D E F G H H₃ L Gewicht [g]

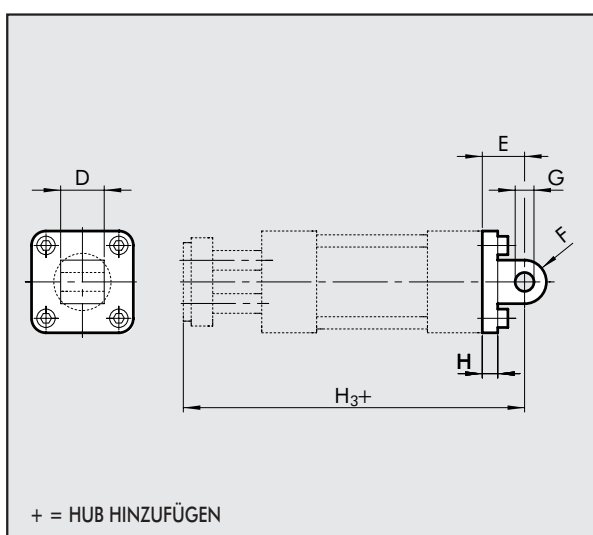


W0950322003	32	26	22	11	10	10	162	45	116
W0950402003	40	28	25	13	12	10	165	52	160
W0950502003	50	32	27	13	12	12	176	60	252
W0950632003	63	40	32	17	16	12	195	70	394
W0950802003	80	50	36	17	16	16	217	90	670
W0951002003	100	60	41	21	20	16	229	110	1085

HINWEIS: Version komplett mit Bolzen, Schrauben und Sicherungsringen

SCHWENKAUGENBEFESTIGUNG - TYP BA

Bestellnummer Ø D E F G H H₃ Gewicht [g]



W0950322004	32	26	22	11	10	10	162	94
W0950402004	40	28	25	13	12	10	165	124
W0950502004	50	32	27	13	12	12	176	220
W0950632004	63	40	32	17	16	12	195	316
W0950802004	80	50	36	17	16	16	217	578
W0951002004	100	60	41	21	20	16	229	850

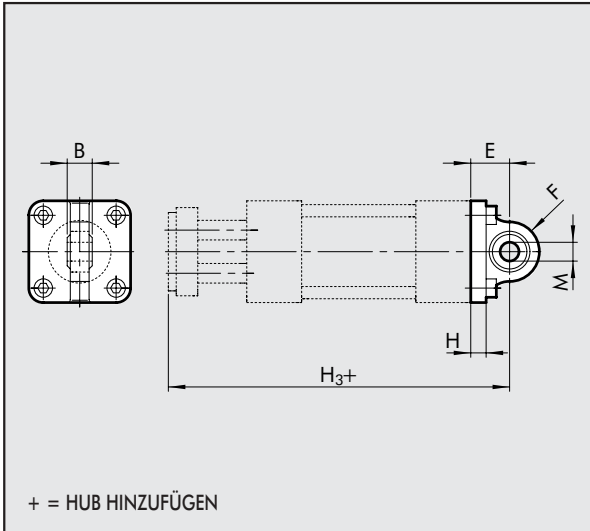
HINWEIS: Version komplett mit Schrauben und Federringen

SPHAERISCHE SCHWENKAUGENBEFESTIGUNG TYP BAS

Bestellnummer Ø E F H H₃ M N Gewicht [g]

W0950322006	32	22	16	10	162	10	14	106
W0950402006	40	25	19	10	165	12	16	142
W0950502006	50	27	19	12	176	12	16	236
W0950632006	63	32	24	12	195	16	21	336
W0950802006	80	36	24	16	217	16	21	572
W0951002006	100	41	30	16	229	20	25	840

HINWEIS: Version komplett mit Schrauben und Federringen

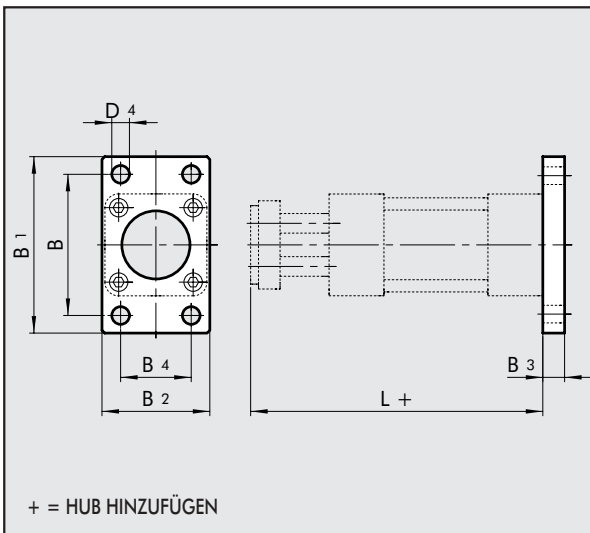


BODEN-FLANSCH - TYP C

Bestellnummer Ø B B₁ B₂ B₃ B₄ D₄ L Gewicht [g]

W0950322002	32	64	80	80	10	32	7	140	246
W0950402002	40	72	90	90	10	36	9	140	290
W0950502002	50	90	110	110	12	45	9	149	522
W0950632002	63	100	120	120	12	50	9	163	670
W0950802002	80	126	153	153	16	63	12	181	1420
W0951002002	100	150	178	178	16	75	14	188	2040

HINWEIS: Version komplett mit Schrauben

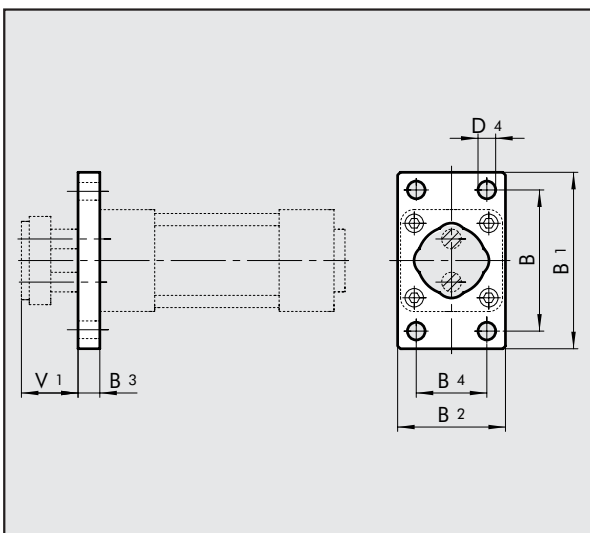


DECKEL-FLANSCH - TYP C

Bestellnummer Ø B B₁ B₂ B₃ B₄ D₄ V₁ Gewicht [g]

W0950323002	32	64	80	80	10	32	7	30	228
W0950403002	40	72	90	90	10	36	9	30	288
W0950503002	50	90	110	110	12	45	9	31	486
W0950633002	63	100	120	120	12	50	9	35	569
W0950803002	80	126	153	153	16	63	12	34	1145
W0951003002	100	150	178	178	16	75	14	34	1760

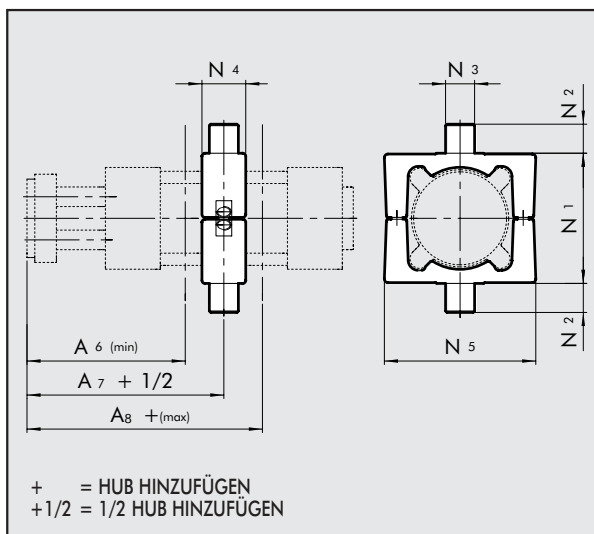
HINWEIS: Version komplett mit Schrauben





MITTELSCHWENKBEFESTIGUNG - TYP EN

Bestellnummer Ø N₁ N₂ N₃ N₄ N₅ A₆ A₇ A₈ Gewicht [g]

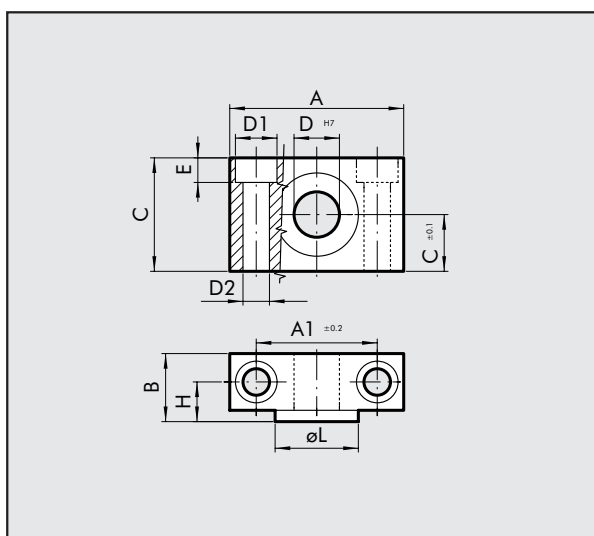


0950322007	32	50	12	12	22	65	89	92	95	282
0950402007	40	63	16	16	28	75	86.3	89.3	92.3	582
0950502007	50	75	16	16	32	95	97	97	97	880
0950632007	63	90	20	20	35	105	106	106	106	1230
0950802007	80	110	20	20	40	130	115.5	115.5	115.5	2030
0951002007	100	132	25	25	45	145	117	117	117	2600

HINWEIS: Version komplett mit Schrauben und Bolzen

GEGENLAGER FÜR TYP EN - TYP EL

Bestellnummer Ø A A₁ B C C₁ D₁ D₂ D E H ØL Gewicht [g]

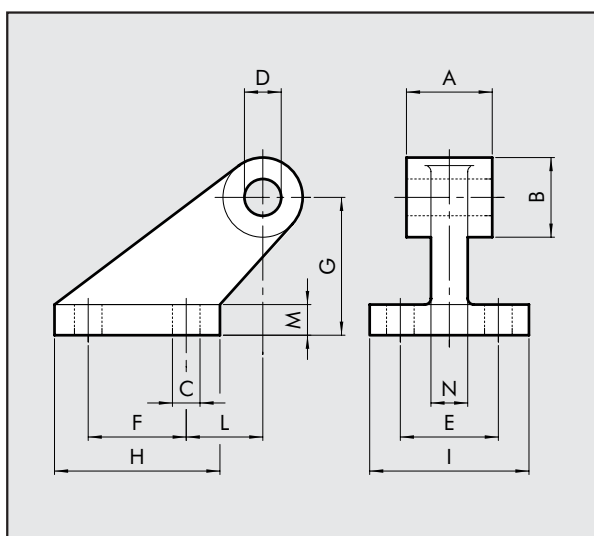


W0950322009	32	46	32	18	30	15	11	7	12	6.5	10.5	22	162
W0950402009	40	55	36	21	36	18	15	9	16	8.5	12	28	278
W0950402009	50	55	36	21	36	18	15	9	16	8.5	12	28	278
W0950632009	63	65	42	23	40	20	18	11	20	10.5	13	35	414
W0950632009	80	65	42	23	40	20	18	11	20	10.5	13	35	414
W0951002009	100	75	50	28.5	50	25	20	13	25	12.5	16	40	715

HINWEIS: Version komplett mit Schrauben

CETOP GEGENLAGER FÜR TYP B - TYP GL

Bestellnummer Ø A B C D E F G H I L M N Gewicht [g]

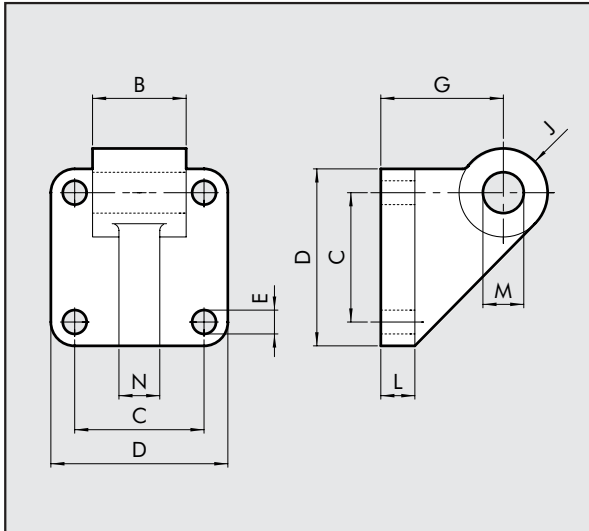


W0950322008	32	26	19	7	10	25	20	32	37	41	18	8	10	96
W0950402008	40	28	26	9	12	32	32	45	54	52	25	10	12	216
W0950502008	50	32	26	9	12	32	32	45	54	52	25	10	12	212
W0950632008	63	40	33	11	16	40	50	63	75	63	32	12	15	440
W0950802008	80	50	33	11	16	40	50	63	75	63	32	12	15	464
W0951002008	100	60	44	14	20	50	70	90	103	80	40	16	22	985

HINWEIS: Version komplett mit Schrauben und Federringen

ISO-GEGENLAGER FÜR TYP B - TYP GS

Bestellnummer Ø B C D E G J L M N Gewicht [g]



W0950322108	32	25.5	32.5	45	7	32	11	10	10	10	106
W0950402108	40	27.5	38	52	7	36	13	10	12	12	138
W0950502108	50	31.5	46.5	65	9	45	13	12	12	12	252
W0950632108	63	39.5	56.5	75	9	50	17	16	16	15	350
W0950802108	80	49.5	72	95	11	63	17	16	16	15	655
W0951002108	100	59.5	89	115	11	73	21	20	20	22	980

HINWEIS: Version komplett mit Schrauben und Federringen

ZUBEHÖR: MAGNETSENSOREN

BESTELLNUMMERN

Bestellnummer Beschreibung

SENSOREN

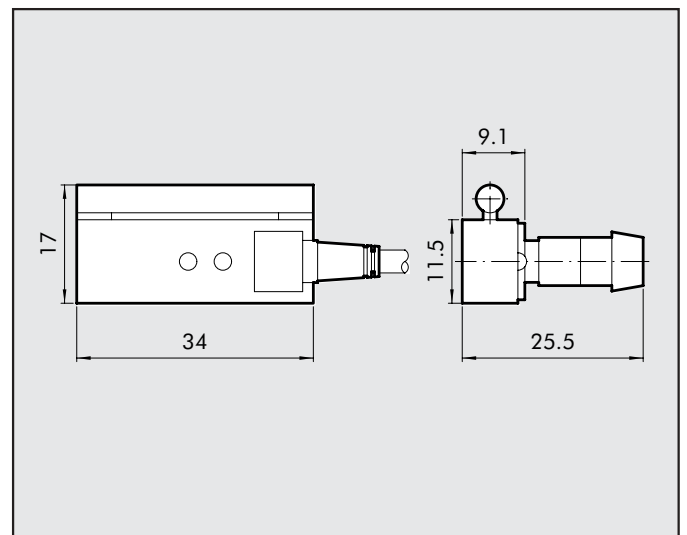
W0950000201	REED SENSOR ACC. DSM2-C525
W0950000222	HALL PNP SENSOR ACC. DSM3-N225
W0950000232	HALL NPN SENSOR ACC. DSM3-M225

SENSOR HALTER

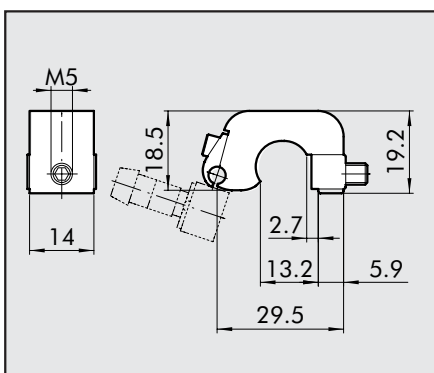
W0950000711	HALTER ACC. D.32-40 DST 80
W0950000712	HALTER ACC. D.50-63 DST 81
W0950000713	HALTER ACC. D.80-125 DST 82

NB: Für weitere Daten der Sensoren,
Zubehör für ISO 6431 Zylinder beachten, Seite 1.1/85.

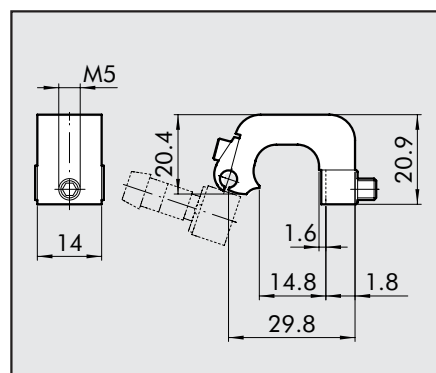
SENSOR



HALTER Ø 32-40



HALTER Ø 50-63



HALTER Ø 80-100

