

Newdeal ÖLFILTER

Abluft Ölfilter

- Metallbehälter mit 360° Sichtfenster
- Manuell/Halbautomatik- oder Automatikablass



TECHNISCHE DATEN	DEP ND 3/8"	DEP ND 1/2"
	Anschluss	3/8"
Abscheidegrad	99,97% at 0,01µm	
Eingangsdruck	1.8 MPa - 18 bar - 261 psi	
Durchfluss bei 6.3 bar (0.63 MPa-91 psi)	NI/min	1000
ÄP 0.5 bar (0.05 MPa – 7 psi)	scfm	36
Durchfluss bei 6.3 bar (0.63 MPa-91 psi)	NI/min	1600
ÄP 1 bar (0.1 MPa – 14 psi)	scfm	57
Durchfluss bei 6 bar	230 NI/min (8 scfm)	
Medium	4µm gefilterte Druckluft	
Max. Temperatur bei 1 MPa; 10 bar; 145 psi	°C	50°
	°F	122°
Gewicht	Kg	0.9
Schrauben Wandbefestigung	M4x55	
Einbaulage	Vertikal	
Ablass	Halbautomatik (RMSA) - Automatik (RA o SAC)	
Behälterkapazität	cm ³	45
Notiz:	Es ist unerlässlich einen 4µm Vorfilter zu verwenden.	

3

ABMESSUNGEN	G 3/8	G 1/2
A		60
B		180
C		60
D		60
E		46
G		14
H		30
L		4M geeignet
M		230

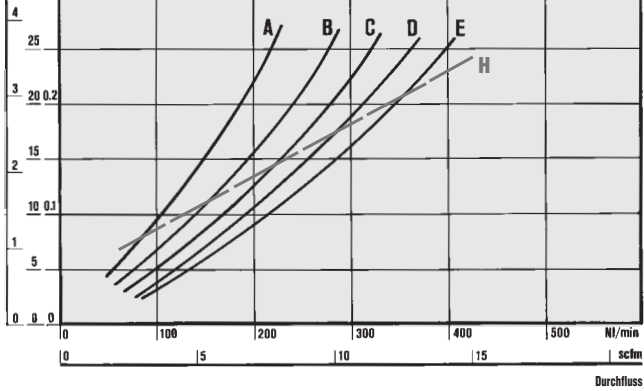
DURCHFLUSS-DIAGRAMM

D 3/8 - 1/2

$\Delta P = (P_m - P_v)$

psi KPa bar

30 0.3



(H) Maximaler Durchfluss für optimalen Betrieb.

TYPENSCHLÜSSEL

DEP	1/4	RMSA
ELEMENT	ANSCHLUSS	ELEMENT
DEP	1/4	RMSA
	3/8	RA
	1/2	SAC
	3/4	
	1	

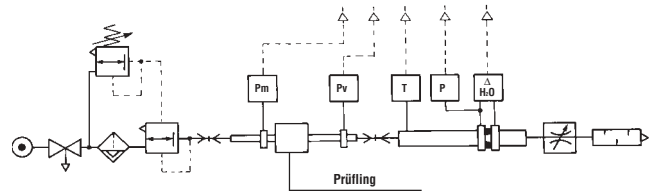
RMSA: Halbautomatik/manuell.

RA: Automatik Ablass. Schwimmerventil.

NOTIZ



Department
of Mechanics
Turin Polytechnic



• Durchflussprüfung der Abteilung Mechanik, des Polytechnikums von Turin, mit einer Computermesseinrichtung gemäß CETOP RP50R, (ISO DIS 6358-2 konform) mit einer ISO 5167 Messblende.

(A) = 2 bar - 0,2 MPa - 29 psi

(B) = 4 bar - 0,4 MPa - 58 psi

(C) = 6 bar - 0,6 MPa - 87 psi

(D) = 8 bar - 0,8 MPa - 116 psi

(E) = 10 bar - 1 MPa - 145 psi

BESTELLNUMMERN

Bestellnummer	Beschreibung
1322002	D. DEP 3/8 RMSA TMV
1322003	D. DEP 3/8 RA TMV
1322004	D. DEP 3/8 SAC
1422002	D. DEP 1/2 RMSA TMV
1422003	D. DEP 1/2 RA TMV
1422004	D. DEP 1/2 SAC

NOTIZ