

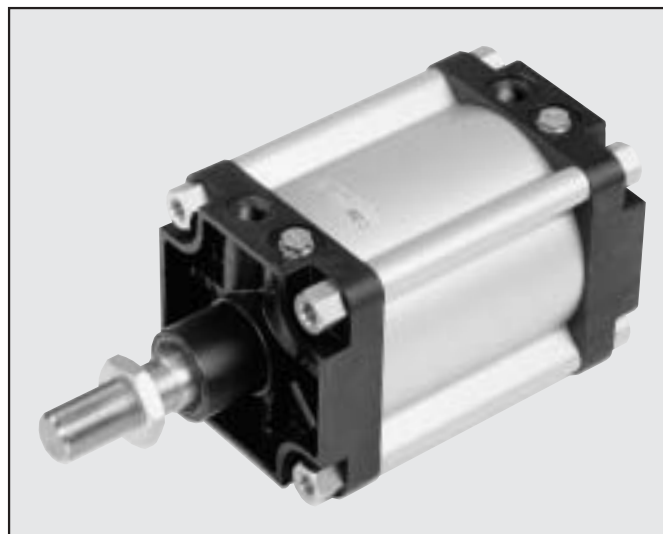
ZYLINDER SERIE ISO 6431, Ø 160-200 mm



1

Die Zylinder nach ISO 6431 sind in verschiedenen Versionen und mit einem breiten Programm an Zubehör verfügbar:

- Konfiguration mit oder ohne Magnet
- Doppeltwirkend, einfache oder durchgehende Kolbenstange
- NBR Dichtungen
- Spezialausführungen auf Anfrage



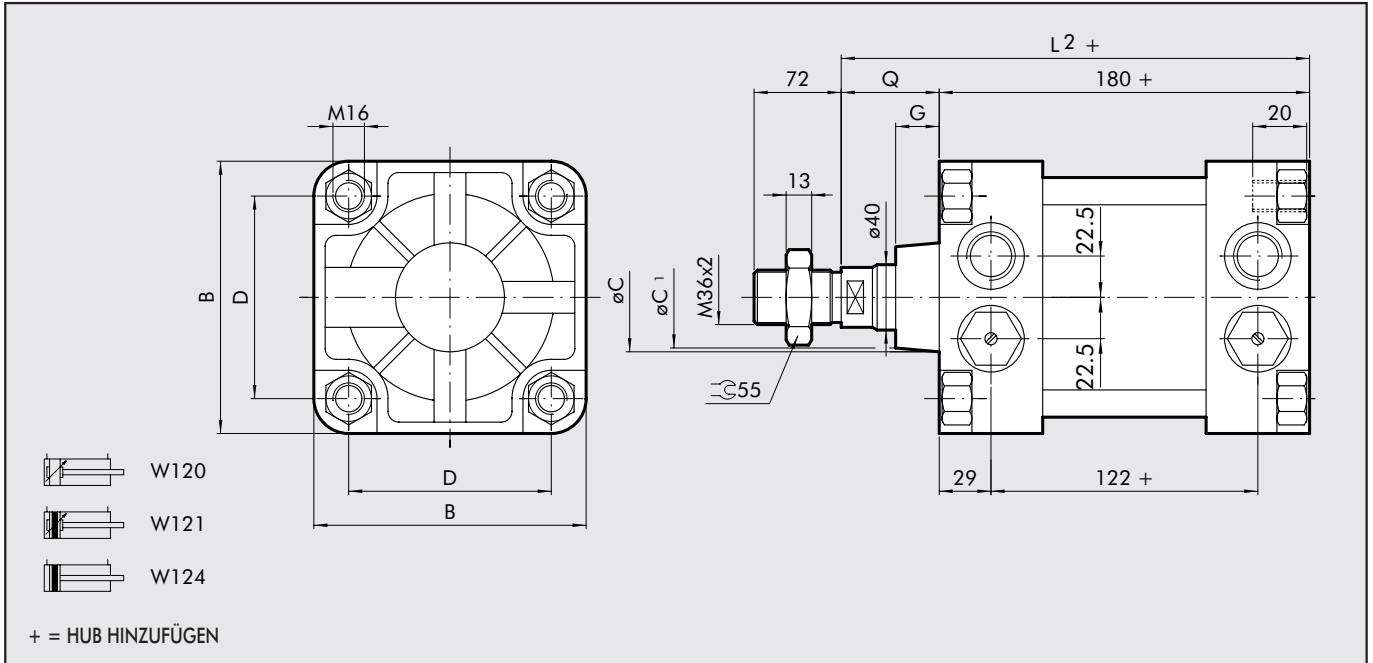
TECHNISCHE DATEN

| | | |
|------------------------|----|--|
| Betriebsdruck | P | Max 10 bar (1 MPa) |
| Temperaturbereich | Te | -10°C - +70°C |
| Mediums-Temperatur | Tf | -10°C - +70°C |
| Konstruktion | | Profilrohr mit Zugstangen (außer bei Mittelschwenkbefestigung) |
| Materialien | | Köpfe: Aluminiumdruckguss |
| | | Kolbenstange: hartverchromter Stahl |
| | | Profilrohr: Aluminium |
| | | Kolben: Aluminium mit PTFE-Band |
| | | Dichtungen: NBR |
| Kolbenkräfte bei 6 bar | | ALLGEMEINE TECHNISCHE DATEN SEITE 1.1/05 |
| Standardhübe | mm | 25-50-75-80-100-125-150-200-250-300-350-400-500-600-700-800-900-1000 |
| Gewicht | | ALLGEMEINE TECHNISCHE DATEN SEITE 1.1/06 |
| | | |
| | | |
| | | |
| | | |
| | | |
| | | |
| | | |

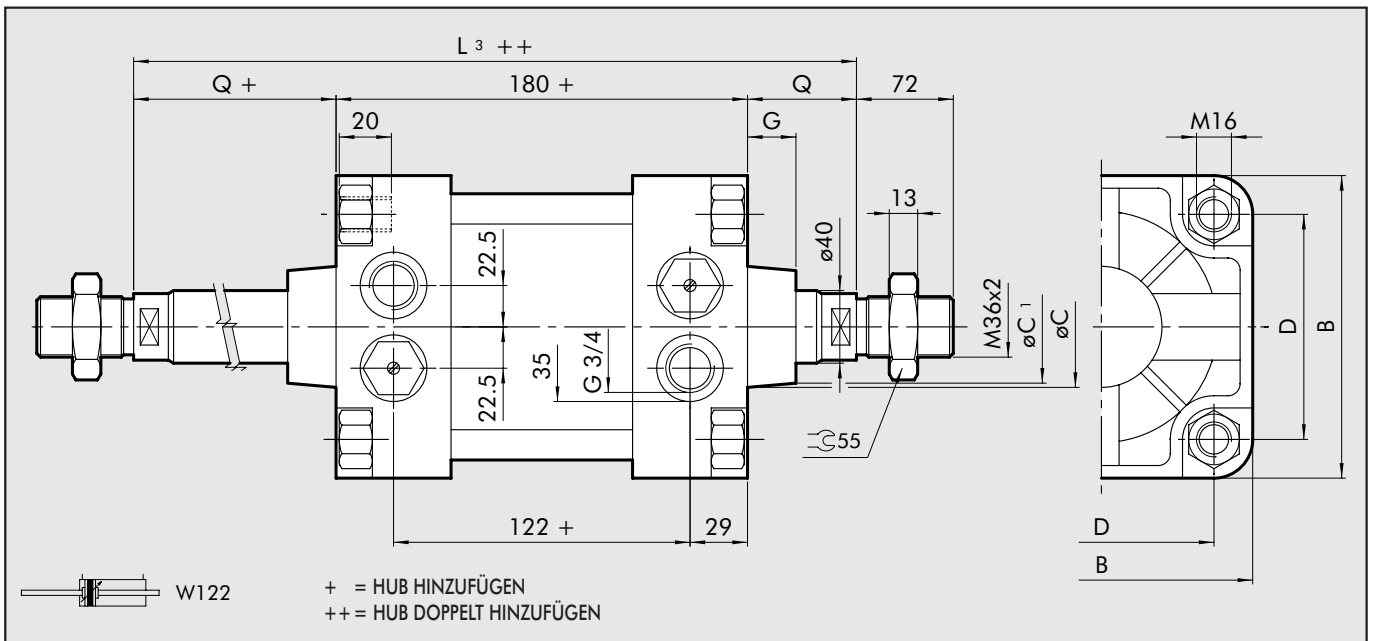
TYPENSCHLÜSSEL

| CIL | W | 1 | 2 | 1 | 1 | 6 | 0 | 0 | 0 | 5 | 0 |
|-----|------|---|---|---|------------------------------------|----------------|---|-----|---|---|---|
| TYP | | | | | DURCHMESSER | | | HUB | | | |
| | W120 | Doppeltwirkend, mit Dämpfung, ohne Magnet | | | 160 | 0025 ÷ 2800 mm | | | | | |
| | W121 | Doppeltwirkend, mit Dämpfung mit Magnet | | | 200 | | | | | | |
| | W122 | Doppeltwirkend, mit Dämpfung und durchgehender Kolbenstange | | | AA3 160+Mittelschwenkbefestigung | | | | | | |
| | W124 | Doppeltwirkend, ohne Dämpfung | | | AA4 200+Mittelschwenkbefestigung | | | | | | |
| | | | | | XA3 160 mit Edelstahl-Kolbenstange | | | | | | |
| | | | | | XA4 200 mit Edelstahl-Kolbenstange | | | | | | |

ABMESSUNGEN DER STANDARD-VERSION



ABMESSUNGEN DURCHGEHENDE KOLBENSTANGE

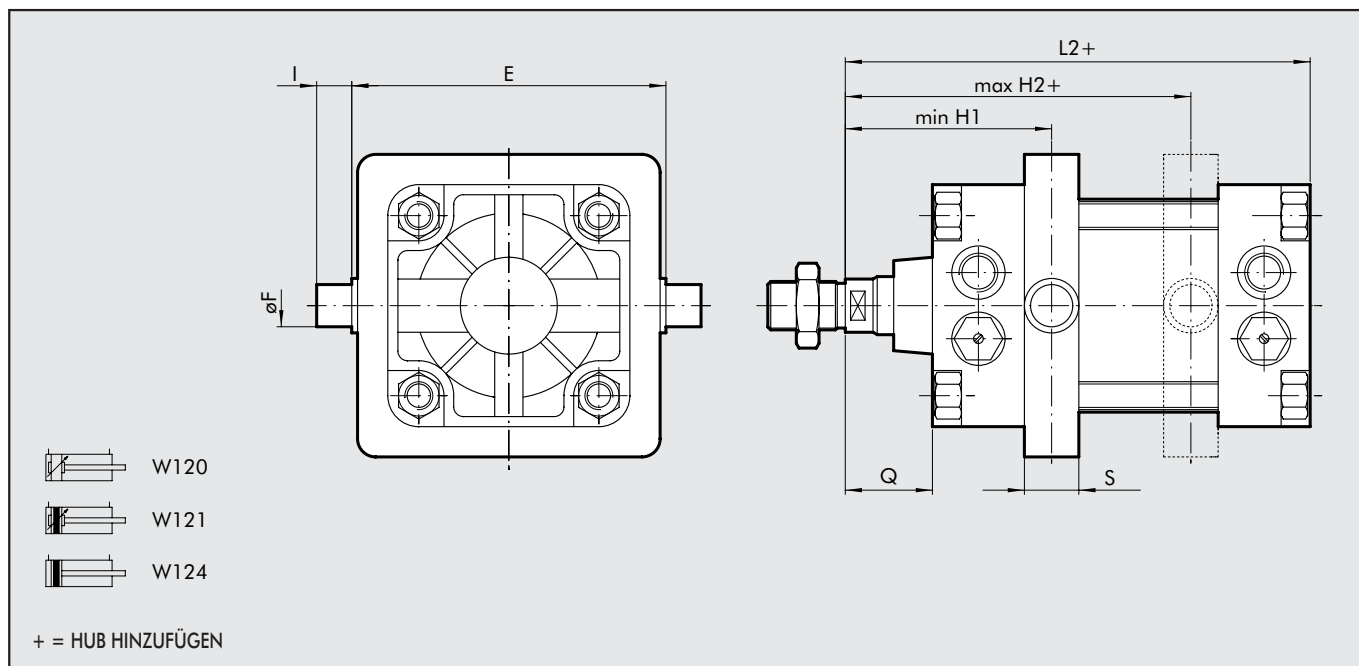


| \varnothing | B | $\varnothing C$ | $\varnothing C1$ | D | G | L_2 | L_3 | Q |
|---------------|-----|-----------------|------------------|-----|----|-------|-------|----|
| 160 | 180 | 65 | 65 | 140 | 50 | 259 | 338 | 79 |
| 200 | 220 | 75 | 62 | 175 | 60 | 275 | 370 | 95 |



ABMESSUNGEN MIT MITTELSCHWENKBEFESTIGUNG

1



| Ø | E | ØF | H1 | H2 | I | L2 | Q | S |
|------------|-----|-------------|-----|-----|----|-----|----|----|
| 160 | 200 | 32 | 145 | 195 | 32 | 259 | 79 | 40 |
| 200 | 250 | 32 | 161 | 211 | 32 | 275 | 95 | 40 |

Fehlenden Abmessungen können Sie bei den Standardzylindern entnehmen.
 Bitte nennen Sie in Ihrer Bestellung den gewünschten Wert für H1.

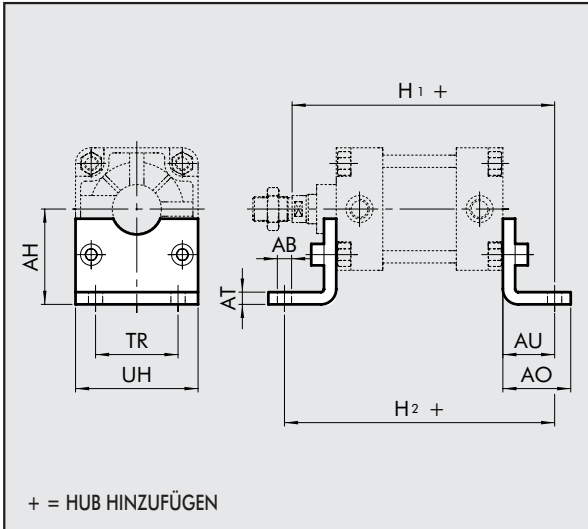
ZUBEHÖR:BEFESTIGUNGEN

FUSSBEFESTIGUNG - TYP A

Bestellnummer Ø AB AH AO AT AU H₁ H₂ TR UH Gewicht [g]

| | | | | | | | | | | | |
|-------------|-----|----|-----|-----|----|----|-----|-----|-----|-----|------|
| W0951602001 | 160 | 18 | 115 | 80 | 10 | 60 | 319 | 300 | 115 | 180 | 2400 |
| W0952002001 | 200 | 22 | 135 | 120 | 10 | 70 | 345 | 320 | 135 | 220 | 4000 |

HINWEIS: einzeln verpackt mit Schrauben

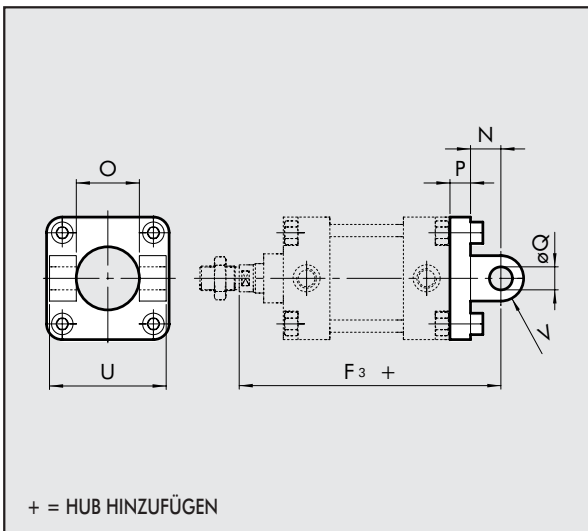


SCHWENKGABELBEFESTIGUNG - TYP B

Bestellnummer Ø U O ØQ P N F₃ V Gewicht [g]

| | | | | | | | | | |
|-------------|-----|-----|----|----|----|----|-----|----|------|
| W0951602003 | 160 | 170 | 90 | 30 | 20 | 35 | 314 | 30 | 3500 |
| W0952002003 | 200 | 170 | 90 | 30 | 20 | 40 | 335 | 30 | 6000 |

HINWEIS: Version komplett mit Bolzen, Schrauben und Sicherungsringen

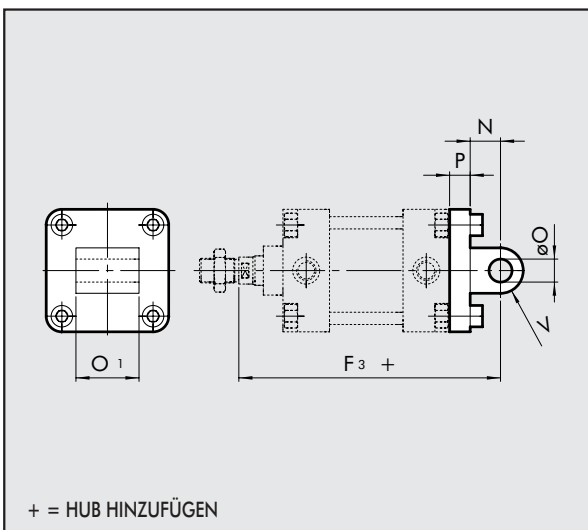


SCKWENKAUGENBEFESTIGUNG - TYP BA

Bestellnummer Ø O₁ ØO P N F₃ V Gewicht [g]

| | | | | | | | | |
|-------------|-----|----|----|----|----|-----|----|------|
| W0951602004 | 160 | 90 | 30 | 20 | 35 | 314 | 30 | 2600 |
| W0952002004 | 200 | 90 | 30 | 20 | 40 | 335 | 30 | 4500 |

HINWEIS: Version komplett mit Schrauben und Federringen



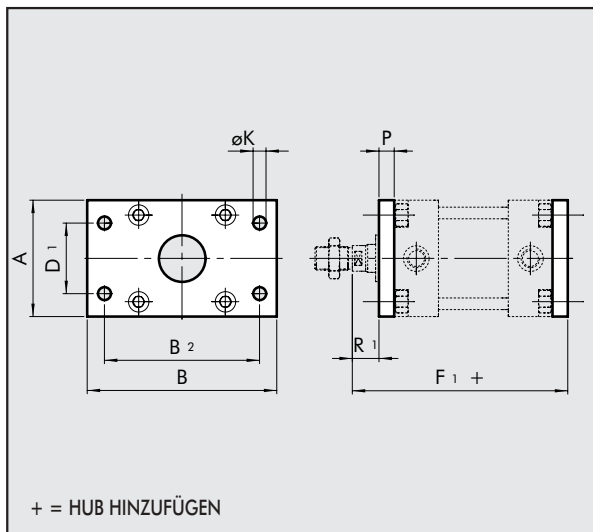


FLANSCH – TYP C

Bestellnummer Ø A B B₂ D₁ Ø K R₁ P F₁ Gewicht [g]

| | | | | | | | | | | |
|-------------|-----|-----|-----|-----|-----|----|----|----|-----|-------|
| W0951602002 | 160 | 180 | 270 | 230 | 115 | 18 | 59 | 20 | 279 | 6900 |
| W0952002002 | 200 | 225 | 312 | 270 | 135 | 22 | 70 | 25 | 300 | 12800 |

HINWEIS: einzeln verpackt mit Schrauben

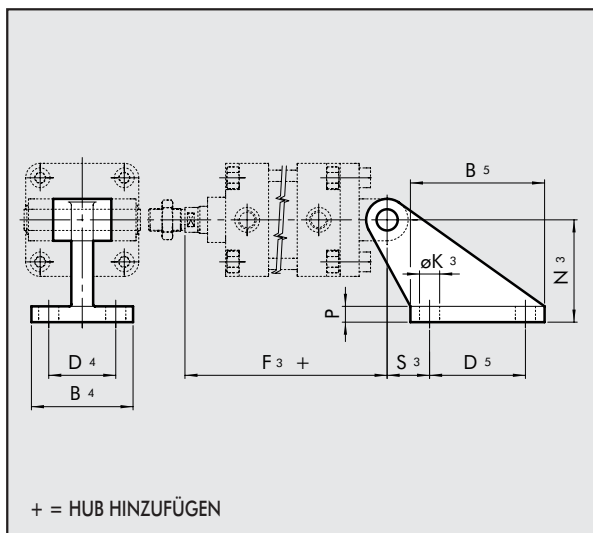


CETOP-GEGENLAGER TYP GL

Bestellnummer Ø B₄ B₅ D₄ D₅ N₂ N₃ S₃ ØK₃ P F₃ Gewicht [g]

| | | | | | | | | | | | | |
|-------------|-----|-----|-----|----|-----|----|-----|----|----|----|-----|------|
| W0951602008 | 160 | 110 | 154 | 63 | 110 | 55 | 140 | 50 | 18 | 20 | 314 | 2300 |
| W0951602008 | 200 | 110 | 154 | 63 | 110 | 60 | 140 | 50 | 18 | 20 | 335 | 2300 |

HINWEIS: Version komplett mit 4 Schrauben und 4 Federringen

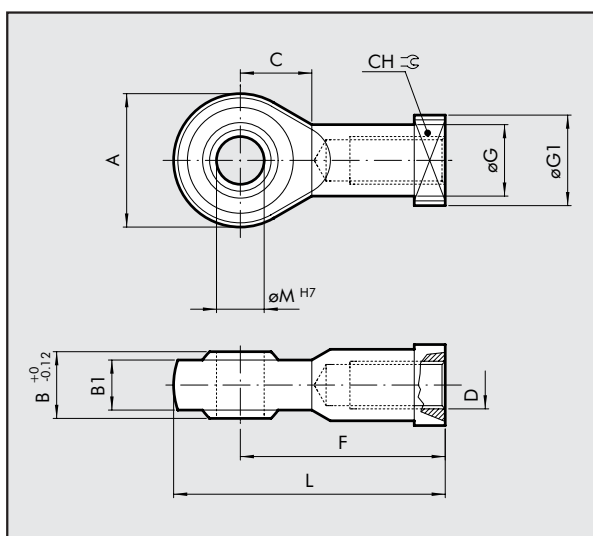


GELENKAUGE – TYP GA-M

Bestellnummer Ø Ø M C B₁ B A L F D Ø G CH Ø G₁ Gewicht [g]

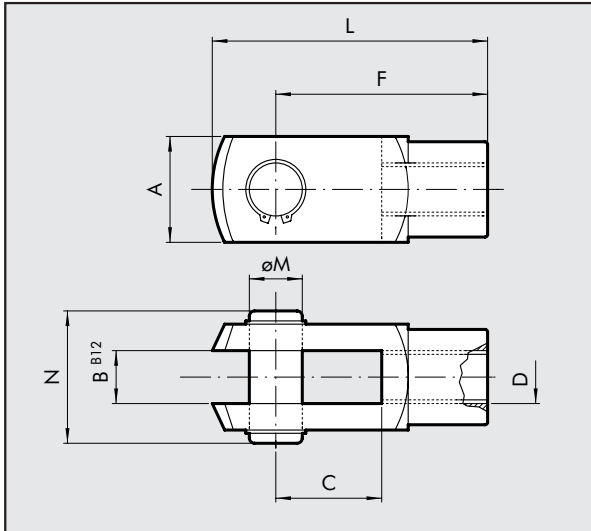
| | | | | | | | | | | | | | |
|-------------|-----|----|----|----|----|----|-----|-----|-------|----|----|----|------|
| W0952002025 | 160 | 35 | 41 | 28 | 43 | 80 | 165 | 125 | M36x2 | 46 | 50 | 58 | 1645 |
| W0952002025 | 200 | 35 | 41 | 28 | 43 | 80 | 165 | 125 | M36x2 | 46 | 50 | 58 | 1645 |

HINWEIS: einzeln verpackt



GABELKOPF FÜR KOLBENSTANGE - TYP GK-M

| Bestellnummer | Ø | ØM | C | B | A | L | F | D | N | Gewicht [g] |
|---------------|---|----|---|---|---|---|---|---|---|-------------|
|---------------|---|----|---|---|---|---|---|---|---|-------------|

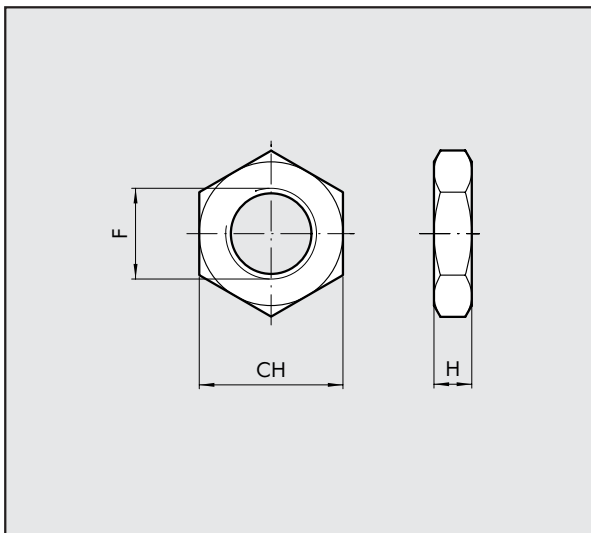


| | | | | | | | | | | |
|-------------|-----|----|----|----|----|-----|-----|-------|----|------|
| W0951602020 | 160 | 35 | 72 | 35 | 70 | 188 | 144 | M36x2 | 84 | 3850 |
| W0951602020 | 200 | 35 | 72 | 35 | 70 | 188 | 144 | M36x2 | 84 | 3850 |

HINWEIS: einzeln verpackt

MUTTER FÜR KOLBENSTANGE - TYP S

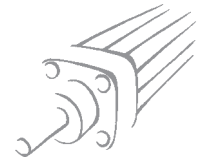
| Bestellnummer | Ø | F | H | CH | Gewicht [g] |
|---------------|---|---|---|----|-------------|
|---------------|---|---|---|----|-------------|



| | | | | | |
|-------------|-----|-------|----|----|-----|
| W0951602010 | 160 | M36x2 | 13 | 55 | 170 |
| W0951602010 | 200 | M36x2 | 13 | 55 | 170 |

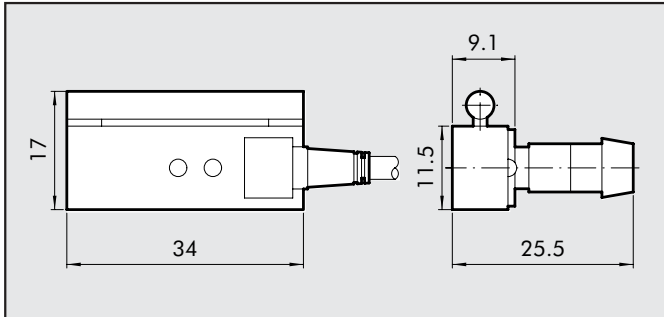
HINWEIS: einzeln verpackt

ANMERKUNGEN

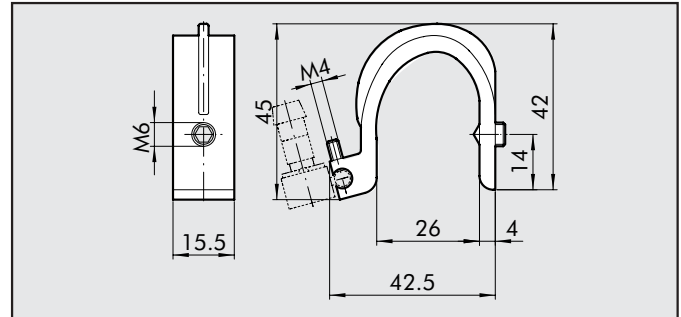


ZUBEHÖR: MAGNETSENSOREN

MAGNET SENSOR



SENSORHALTER Ø 160



BESTELLNUMMERN

Bestellnummer Beschreibung

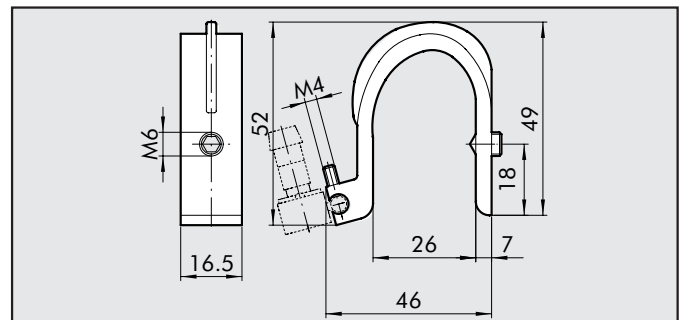
SENSOREN

| | |
|-------------|-------------------------------------|
| W0950000201 | REED SENSOR ACC. DSM2-C525 |
| W0950000222 | HALL PNP SENSOR ACC. DSM3-N225 |
| W0950000232 | HALL NPN SENSOR ACC. ACC. DSM3-M225 |

SENSORHALTER

| | |
|-------------|-------------------|
| W0950000715 | HALTER ACC. ST160 |
| W0950000716 | HALTER ACC. ST200 |

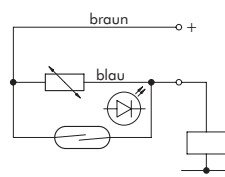
SENSORHALTER Ø 200



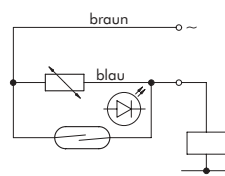
TECHNISCHEN DATEN

| Type des | | REED+VARISTOR+LED 2-draht | HALL VERSION PNP/NPN |
|---------------------------|-----------------|---------------------------|--------------------------------|
| Näherungsschalters | | NO 2 - Leitertechnik | NO PNP / NPN 3 - Leitertechnik |
| Spannung AC/DC | V | 3÷48 (DC); 3÷220 (AC) | 6-24 V DC |
| Maximalstrom bei 25°C | mA | 1000 | 250 |
| Leistung mit indukt. Last | VA | 10 | - |
| Leistung mit ohmsch.Last | Watt | 50 | 6 |
| Ansprechzeit | m sec | 1.2 | 0.8 |
| Abfallzeit | m sec | 0.1 | 3 |
| Ansprechpunkt | Gauss | 110 | 15 |
| Abfallpunkt | Gauss | 95 | 8 |
| Lebensdauer | - | 10 ⁷ Impulse | 10 ⁹ Impulse |
| Kontaktwiderstand | | 0.1 | - |
| Stecker-Kabellänge | m | 2.5 | 2.5 |
| Aderanschluss | mm ² | 0.35 | 0.35 |
| Kabel Material | | Soft PVC | Soft PVC |
| Anschlussbild | | | |

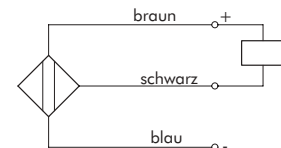
DC



AC



Version NPN



Version PNP

