

# TECHNOPOLYMER SCHWENKGREIFER REIHE P8

1

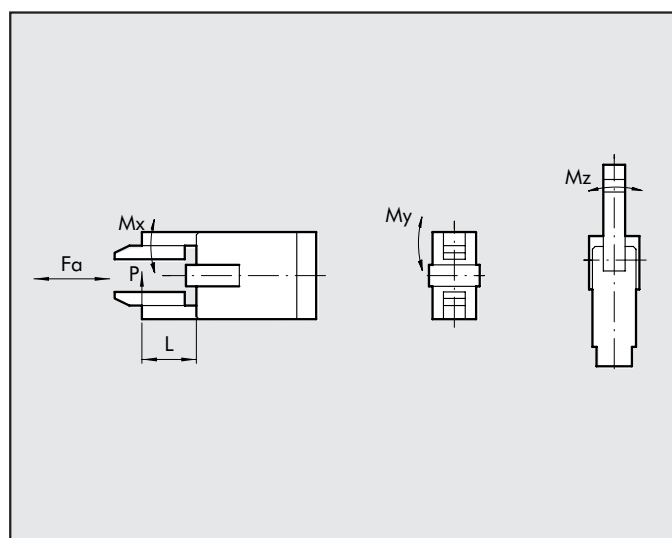
Einfachwirkende Schwenkgreifer, normal geöffnet, fast völlig aus Technopolymer. Drei Baugrößen mit Klemmkraften 25-80 von 25 - 80 N bei 6 bar sind verfügbar.

Diese Lösung ermöglicht ein geringes Gewicht der Einheit. Dieser Greifer ist korrosionsbeständig und nicht magnetisch. Geliefert mit einer federgespannten Befestigung zur Vorspannung des Werkstückes (Kraft 1.5-6 N) und mit Sensorbefestigungen.



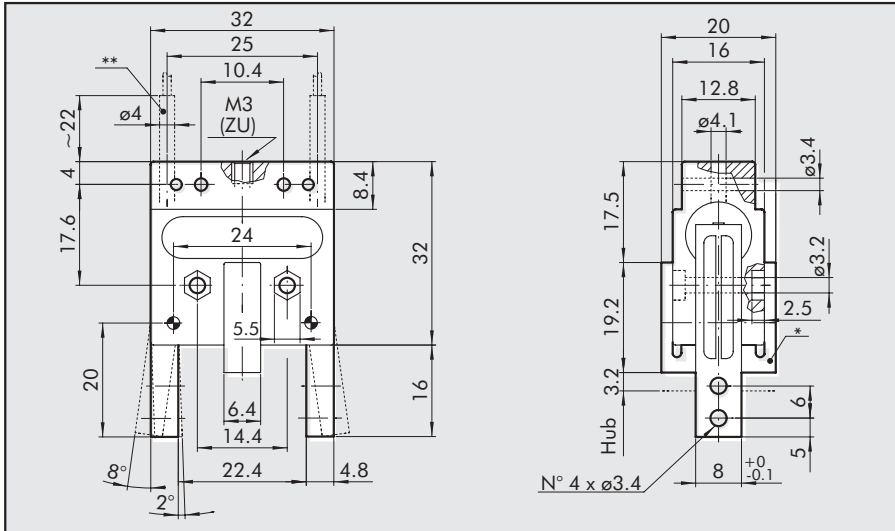
TECHNISCHE DATEN	P8 - 32	P8 - 40	P8 - 50
Arbeitsdruckbereich	bar 4 bis 7		
Arbeitstemperaturbereich	°C 5°C bis 60°C		
Medium	20µm getrocknete oder geölte und gefilterte Druckluft		
Lebensdauer	mehr als 2 Mio Zyklen		
Öffnungswinkel der Finger	8°	8°	8°
Klemmkraft bei 6 bar	N 22.5	48	80
Anwendbare Last (empfohlen)	kg 0.2	0.4	0.8
Luftverbrauch pro Zyklus	cm <sup>3</sup> 0.5	1	1.8
Öffnungszeit	sec 0.04	0.05	0.05
Schliesszeit	sec 0.06	0.08	0.08
Gewicht des Greifers	g 36	45	60
Trägheitsmoment	kg cm <sup>2</sup> 0.04	0.12	0.15
Wiederholgenauigkeit	mm 0.1	0.1	0.1

## ÜBERSICHT ZU DEN DREHMOMENTEN



Greifer	FA (N)	Mx (Ncm)	My (Ncm)	Mz (Ncm)	P (N)
P8 - 32	3	9	10	10	22.5
P8 - 40	5	23	20	20	47.5
P8 - 50	8	49	30	40	80

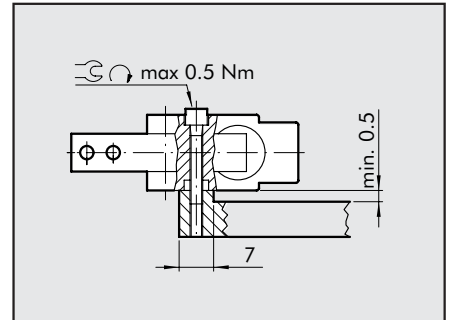
### ABMESSUNGEN DER GREIFER P8-32



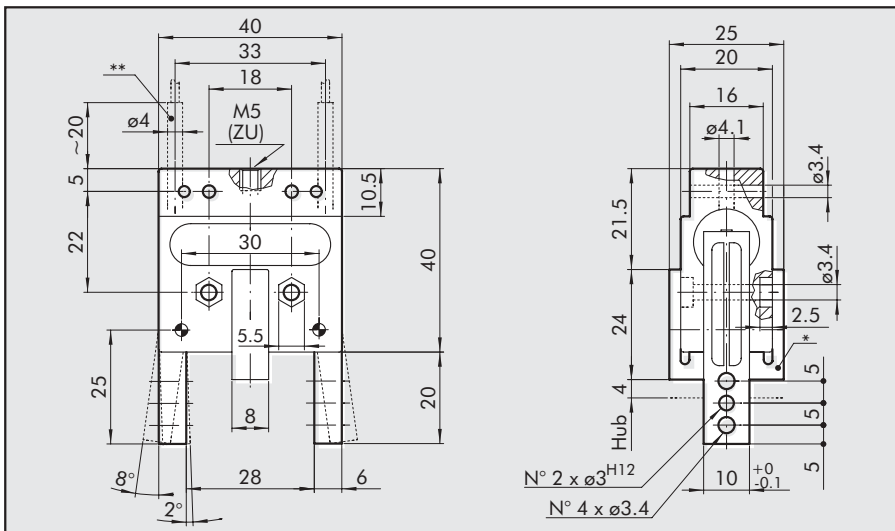
### BESTELLNUMMERN

Bestellnummer	Beschreibung
W0710010002	TECNOPOLIMER SCHWENKGREIFER P8-32

- \* Abnehmbares Teileklemmsystem
- \*\* Induktiver Sensor



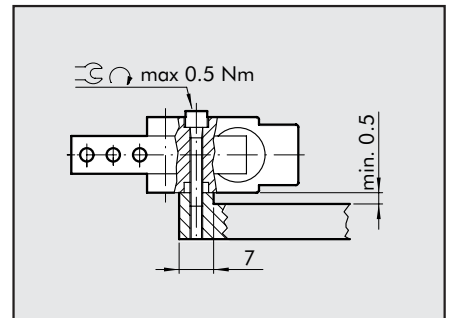
### ABMESSUNGEN DER GREIFER P8-40



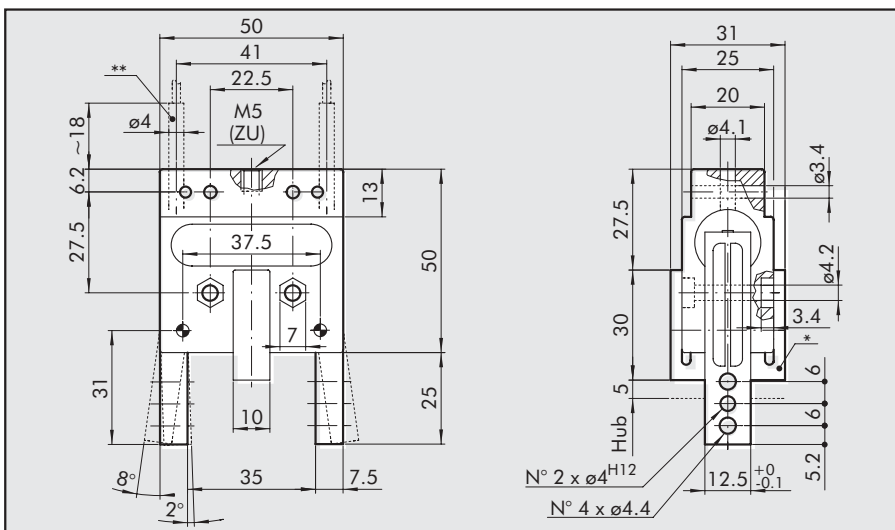
### BESTELLNUMMERN

Bestellnummer	Beschreibung
W0710010003	TECNOPOLIMER SCHWENKGREIFER P8-40

- \* Abnehmbares Teileklemmsystem
- \*\* Induktiver Sensor



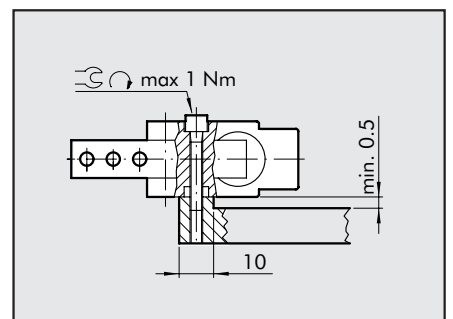
### ABMESSUNGEN DER GREIFER P8-50



### BESTELLNUMMERN

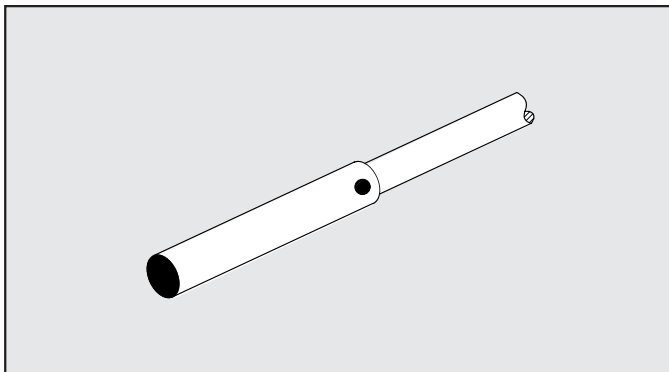
Bestellnummer	Beschreibung
W0710010004	TECNOPOLIMER SCHWENKGREIFER P8-50

- \* Abnehmbares Teileklemmsystem
- \*\* Induktiver Sensor





## INDUKTIVER SENSOR



## BESTELNUMMERN

Bestellnummer	Beschreibung
W0950037391	INDUKTIVER SENSOR Ø 4 mm PNP-NO-2 m

1

## ANMERKUNGEN