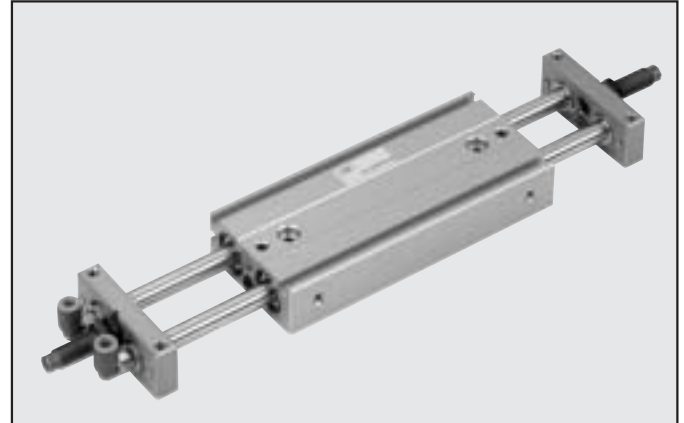


ZWILLINGS-ZYLINDER-SCHLITTEN -BEFESTIGTE PLATTEN- REIHE S12

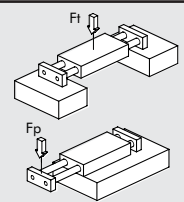
Zwei verschiedene Führungssysteme sind vorhanden:

- mit Gleitbuchsen
- mit Kugelführungen

Er ist aus einem Paar Zylinder mit einem normal anodisierten Aluminiumgehäuse mit Nuten für versenkbare Sensoren aufgebaut. 5 Durchmesser vorhanden: 2xØ12; 2xØ16; 2xØ20; 2xØ25; 2xØ30. Die Kolbenstangen sind durch eine Platte verbunden, an die mechanische Endanschläge und hydraulische Stoßdämpfer montiert werden können. Die Druckluftanschlüsse sind an den Enden der Kolbenstangen.



TECHNISCHE DATEN						
Medium	20µm gefilterte Luft					
Arbeitsdruckbereich	1.5 bis 7 bar (0.15 bis 0.7 MPa)					
Arbeitstemperaturbereich	°C 5 bis +60					
Kolbengeschwindigkeit	mm/s 30 to 200 mm/s					
Ausführungen	mit Gleitbuchsen / mit Kugelführungen / mit Anschlagsschraube / mit hydraulischem Stoßdämpfer					
Kolbendurchmesser	mm	12	16	20	25	30
Kolbenstangendurchmesser	mm	6	8	10	12	16
Hublängen	mm	25	25	25	25	25
		50	60	50	50	50
		75	75	75	75	75
		-	100	100	100	100
		-	-	125	125	125
		-	-	-	150	150
Gewicht = X + (Y · C)	kg					
C = HUB						
Gleitbuchsenversion	X = 0.14	X = 0.25	X = 0.5	X = 0.7	X = 1.24	
	Y = 0.002	Y = 0.0035	Y = 0.045	Y = 0.007	Y = 0.01	
Kugelführungsversion	X = 0.25	X = 0.37	X = 0.78	X = 1.04	X = 1.98	
	Y = 0.002	Y = 0.0035	Y = 0.045	Y = 0.007	Y = 0.01	
Theoretische Schubkraft	N	16.9xP	30xP	47xP	75xP	101xP
P = relativer Druck in bar						
Last für die Gleitbuchsenversion	N	Ft: 7÷3	Ft: 20÷4	Ft: 35÷4.5	Ft: 50÷5.4	Ft: 80÷12
		Fp: 4÷1.5	Fp: 4÷1.5	Fp: 12÷3	Fp: 15÷3.5	Fp: 20÷4.5
Last für die Kugelführungsversion	N	Ft: 13÷5	Ft: 35÷6.5	Ft: 58÷7	Ft: 80÷8	Ft: 130÷18
		Fp: 6÷3	Fp: 11÷3	Fp: 18÷5	Fp: 23÷6	Fp: 50÷8

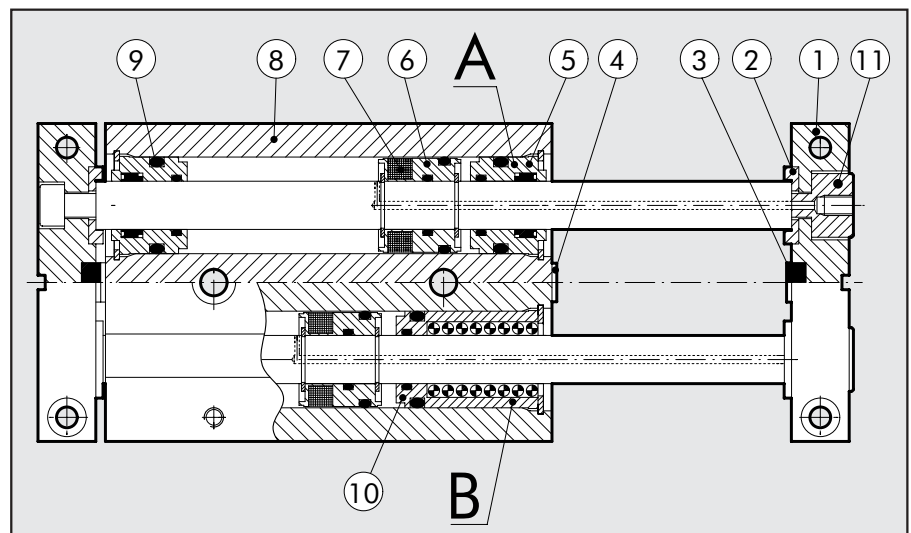


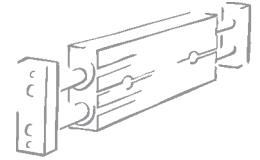
KOMPONENTEN

- ① FLANSCH: anodisiertes Aluminium
- ② SCHEIBE: Stahl
- ③ ANSCHLAG: Gummi
- ④ EINSTELLBARE PRALLPLATTE: verzinkter Stahl
- ⑤ BASISELEMENT: Messing
- ⑥ KOLBEN: Messing
- ⑦ MAGNET: kunststoffgebundener Ferrit
- ⑧ ZYLINDERROHR: anodisiertes Aluminium
- ⑨ STATISCHE O-RINGE: NBR
- ⑩ BUCHSE: Kugelführung
- ⑪ ANSCHLUSS: pneumatisch

A = Ausführung mit Gleitbuchse

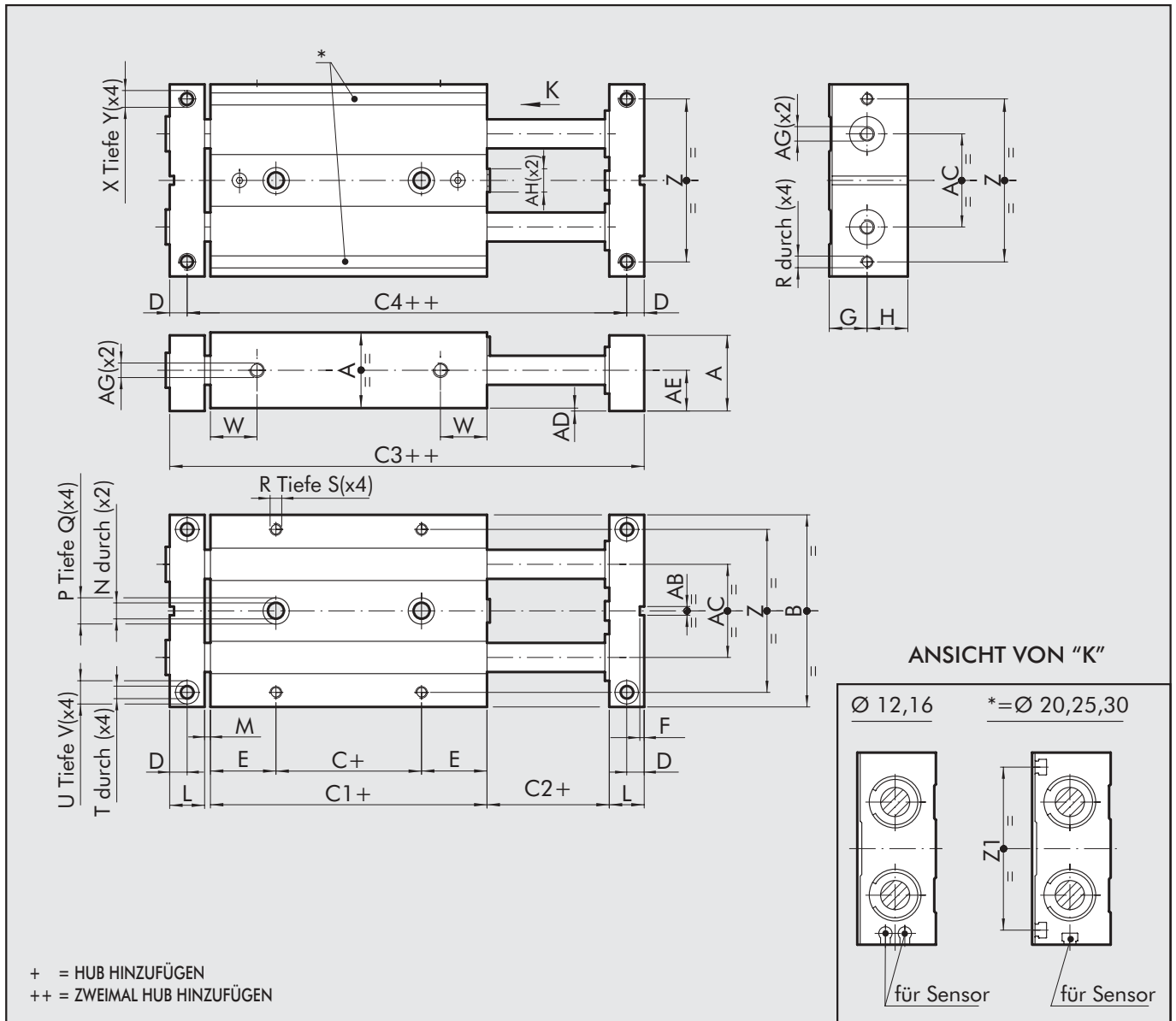
B = Ausführung mit Kugelführung





ABMESSUNGEN VON ZWILLINGS-ZYLINDER-SCHLITTEN REIHE S12 - Ø 12-30

1



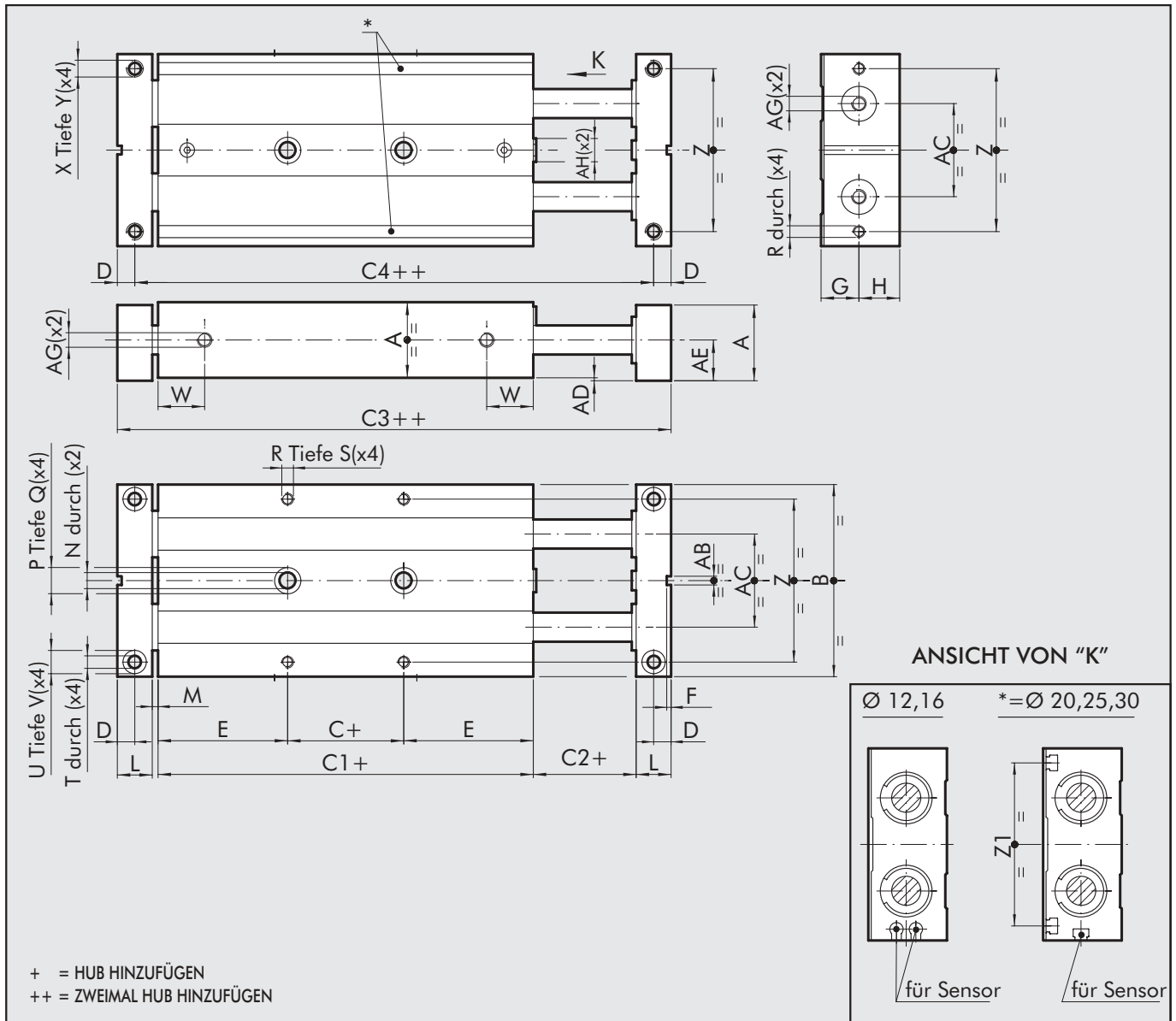
Bestellnummer	Ø	A	B	C	C1	C2	C3	C4	D	E	F	G	H	L	M	N	P	Q	R	S	T
W1460122...*	12	18	46	5	45	2	65	57	4	20	1.5	9	10	8	2	4.3	8	4	M3	5	3.3
W1460162...*	16	22	56	10	50	2	74	64	5	20	1.5	11	12	10	2	4.3	8	4	M4	6	4.3
W1460202...*	20	26	66	10	55	2	83	71	6	22.5	1.5	13	14	12	2	5.5	9	5	M4	7	4.3
W1460252...*	25	32	78	10	60	2	92	78	7	25	2.5	16	17	14	2	6.5	11	6	M5	7	5.2
W1460302...*	30	36	98	10	70	2	106	90	8	30	2.5	18	19	16	2	8.5	14	8	M6	8	5.2

*erforderlichen Hub anhängen

Ø	U	V	W	X	Y	Z	Z1	AB	AC	AD	AE	AF	AG	AH
12	6	3	14	M4	6	38	-	3	20	1	10	4	M5	M5
16	8	4	15	M5	8	46	-	3	26	1	12	5	M5	M6
20	8	4	16	M5	10	56	54	3	30	1	14	5	M5	M8
25	9	5	19	M6	12	66	64	5	39	1	17	6	M5	M10
30	9	5	21	M6	12	86	82	5	52	1	19	6	G 1/8	M12

Hublängen für DIA 12 mm	25; 50; 75
Hublängen für DIA 16 mm	25; 50; 75; 100
Hublängen für DIA 20 mm	25; 50; 75; 100; 125
Hublängen für DIA 25 mm	25; 50; 75; 125; 150
Hublängen für DIA 30 mm	25; 50; 75; 125; 150

ABMESSUNGEN VON ZWILLINGS-ZYLINDER-SCHLITTEN REIHE S12 - Ø 12-30 MIT GLEITBUCHSEN

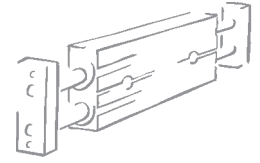


Bestellnummer	Ø	A	B	C	C1	C2	C3	C4	D	E	F	G	H	L	M	N	P	Q	R	S	T
W1460123...*	12	18	46	5	71	2	91	83	4	33	1.5	9	10	8	2	4.3	8	4	M3	5	3.3
W1460163...*	16	22	56	10	85	2	109	99	5	37.5	1.5	11	12	10	2	4.3	8	4	M4	6	4.3
W1460203...*	20	26	66	10	99	2	127	115	6	44.5	1.5	13	14	12	2	5.5	9	5	M4	7	4.3
W1460253...*	25	32	78	10	105	2	137	123	7	47.5	2.5	16	17	14	2	6.5	11	6	M5	7	5.2
W1460303...*	30	36	98	10	128	2	164	148	8	59	2.5	18	19	16	2	8.5	14	8	M6	8	5.2

*erforderlichen Hub anhängen

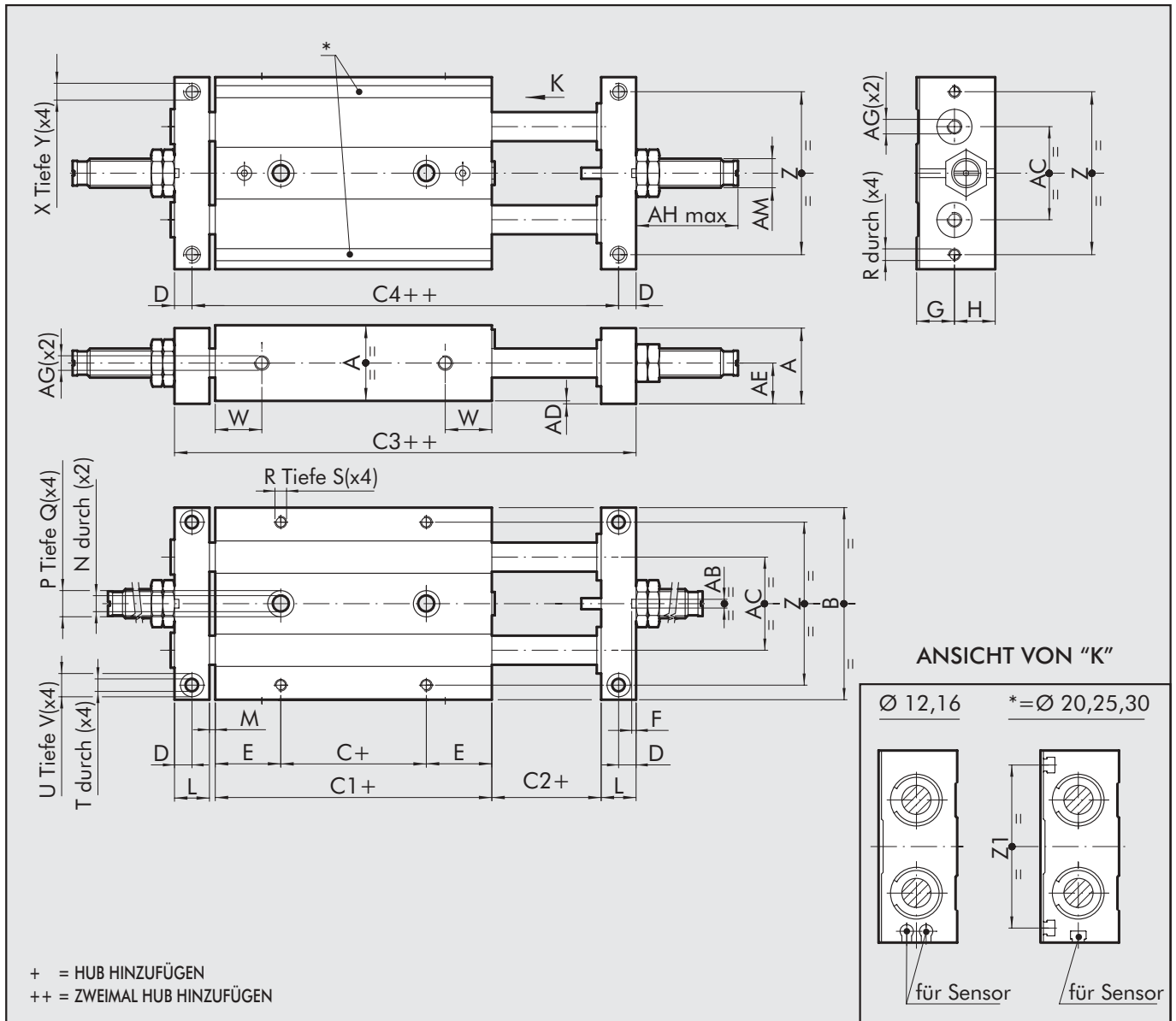
Ø	U	V	W	X	Y	Z	Z1	AB	AC	AD	AE	AF	AG	AH
12	6	3	28	M4	6	38	-	3	20	1	10	4	M5	M5
16	8	4	33	M5	8	46	-	3	26	1	12	5	M5	M6
20	8	4	40	M5	10	56	3	30	1	14	5	5	M5	M8
25	9	5	42	M6	6	66	64	5	39	1	17	6	M5	M10
30	9	5	50	M6	12	86	82	5	52	1	19	6	G 1/8	M12

Hublängen für DIA 12 mm	25; 50; 75
Hublängen für DIA 16 mm	25; 50; 75; 100
Hublängen für DIA 20 mm	25; 50; 75; 100; 125
Hublängen für DIA 25 mm	25; 50; 75; 125; 150
Hublängen für DIA 30 mm	25; 50; 75; 125; 150



ABMESSUNGEN VON ZWILLINGS-ZYLINDER-SCHLITTEN S12 - Ø 12-30 MIT KUGELFÜHRUNG

1



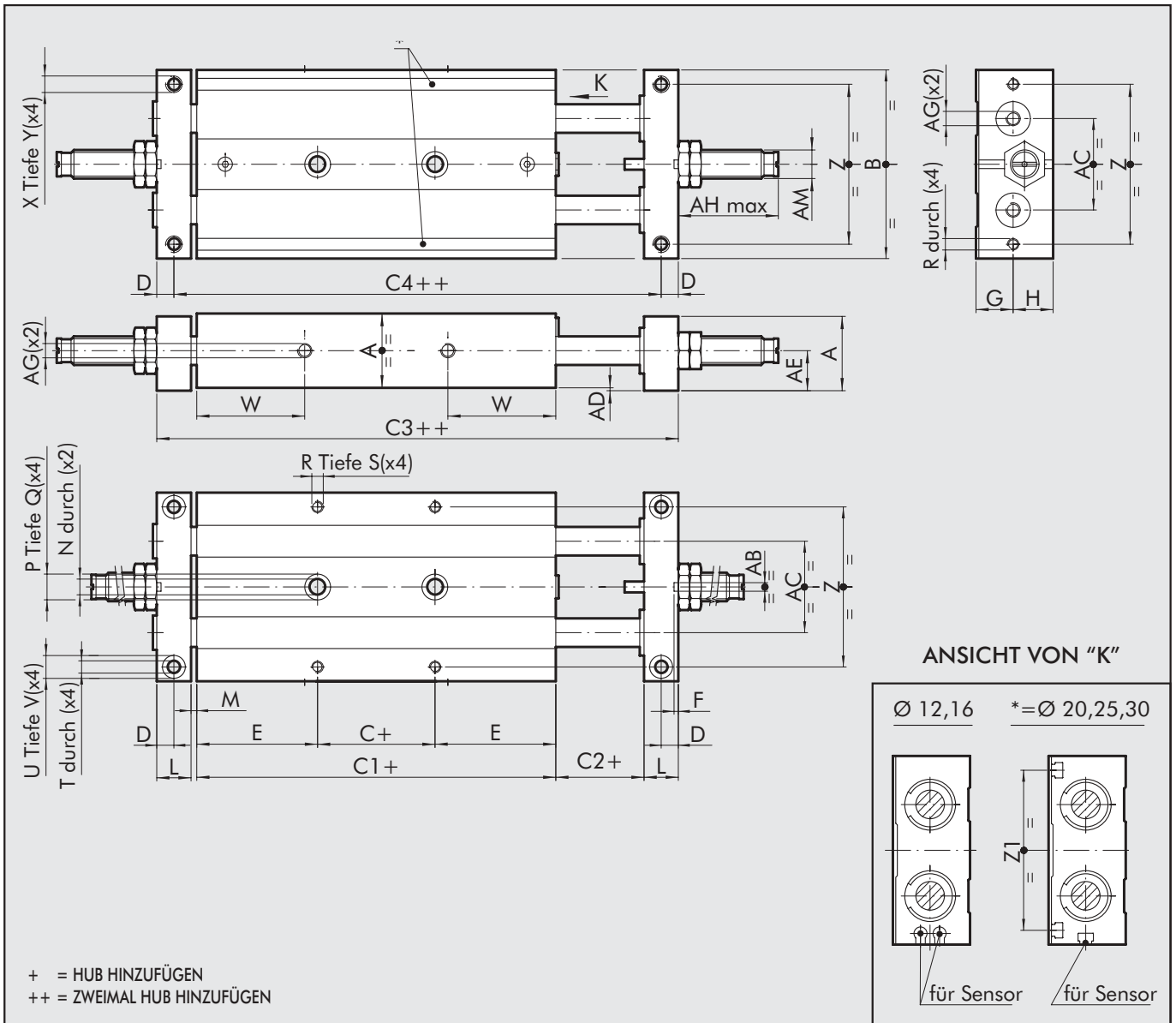
Bestellnummer	Ø	A	B	C	C1	C2	C3	C4	D	E	F	G	H	L	M	N	P	Q	R	S	T
W1460124...*	12	18	46	5	45	2	65	57	4	20	1.5	9	10	8	2	4.3	8	4	M3	5	3.3
W1460164...*	16	22	56	10	50	2	74	64	5	20	1.5	11	12	10	2	4.3	8	4	M4	6	4.3
W1460204...*	20	26	66	10	55	2	83	71	6	22.5	1.5	13	14	12	2	5.5	9	5	M4	7	4.3
W1460254...*	25	32	78	10	60	2	92	78	7	25	2.5	16	17	14	2	6.5	11	6	M5	7	5.2
W1460304...*	30	36	98	10	70	2	106	90	8	30	2.5	18	19	16	2	8.5	14	8	M6	8	5.2

*erforderlichen Hub anhängen

Ø	U	V	W	X	Y	Z	Z1	AB	AC	AD	AE	AF	AG	AH	AM
12	6	3	14	M4	6	38	-	3	20	1	10	4	M5	30	M8 x 1
16	8	4	15	M5	8	46	-	3	26	1	12	5	M5	35	M10 x 1
20	8	4	16	M5	10	56	54	3	30	1	14	5	M5	35	M10 x 1
25	9	5	19	M6	12	66	64	5	39	1	17	6	M5	36	M12 x 1
30	9	5	21	M6	12	86	82	5	52	1	19	6	G 1/8	60	M14 x 1

Hublängen für DIA 12 mm	25; 50; 75
Hublängen für DIA 16 mm	25; 50; 75; 100
Hublängen für DIA 20 mm	25; 50; 75; 100; 125
Hublängen für DIA 25 mm	25; 50; 75; 125; 150
Hublängen für DIA 30 mm	25; 50; 75; 125; 150

ABMESSUNGEN ZWILLINGS-ZYLINDER-SCHLITTEN MIT STOSSDÄMPFERN S12 - Ø 12-30 MIT KUGELFÜHRUNG



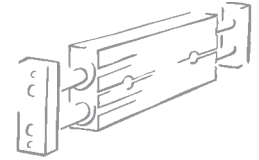
Bestellnummer	Ø	A	B	C	C1	C2	C3	C4	D	E	F	G	H	L	M	N	P	Q	R	S	T
W1460125...*	12	18	46	5	71	2	91	83	4	33	1.5	9	10	8	2	4.3	8	4	M3	5	3.3
W1460165...*	16	22	56	10	85	2	109	99	5	37.5	1.5	11	12	10	2	4.3	8	4	M4	6	4.3
W1460205...*	20	26	66	10	99	2	127	115	6	44.5	1.5	13	14	12	2	5.5	9	5	M4	7	4.3
W1460255...*	25	32	78	10	105	2	137	123	7	47.5	2.5	16	17	14	2	6.5	11	6	M5	7	5.2
W1460305...*	30	36	98	10	128	2	164	148	8	59	2.5	18	19	16	2	8.5	14	8	M6	8	5.2

*erforderlichen Hub anhängen

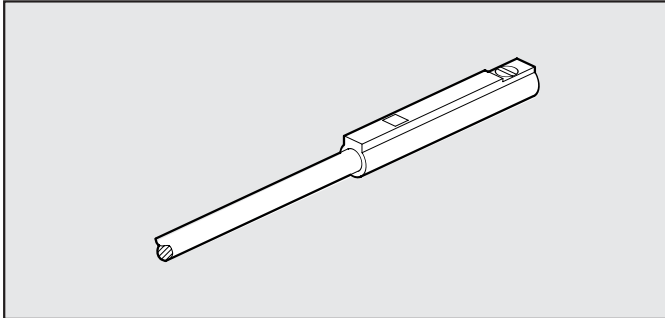
Ø	U	V	W	X	Y	Z	Z1	AB	AC	AD	AE	AF	AG	AH	AM
12	6	3	28	M4	6	38	-	3	20	1	10	4	M5	30	M8 x 1
16	8	4	33	M5	8	46	-	3	26	1	12	5	M5	35	M10 x 1
20	8	4	40	M5	10	56	54	3	30	1	14	5	M5	35	M10 x 1
25	9	5	42	M6	6	66	64	5	39	1	17	6	M5	36	M12 x 1
30	9	5	50	M6	12	86	82	5	52	1	19	6	G 1/8	60	M14 x 1

Hublängen für DIA 12 mm	25; 50; 75
Hublängen für DIA 16 mm	25; 50; 75; 100
Hublängen für DIA 20 mm	25; 50; 75; 100; 125
Hublängen für DIA 25 mm	25; 50; 75; 125; 150
Hublängen für DIA 30 mm	25; 50; 75; 125; 150

ZUBEHÖR

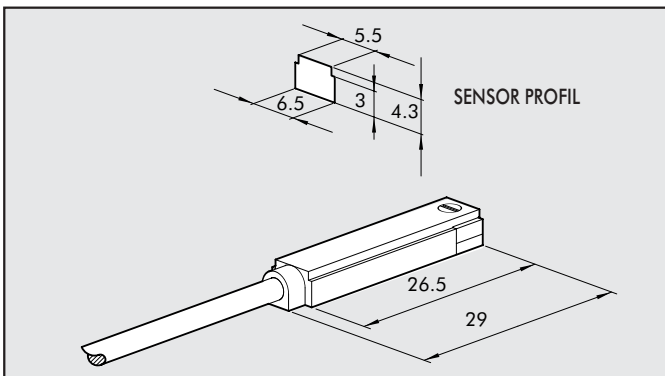


SENSOR Ø 4, FÜR SCHLITTEN S12-12 und 16



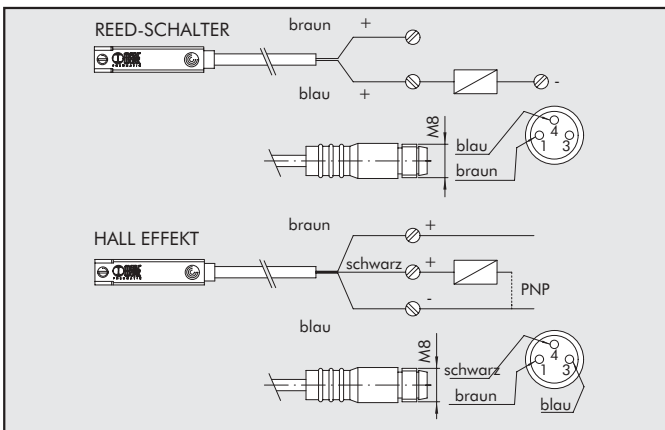
Bestellnummer	Beschreibung
W0950044180	SENSOR REED 2-DRAHT 24VDC 1 m Kabel

VERSENKBARER SENSOR FÜR SCHLITTEN S12-20÷30



Bestellnummer	Beschreibung
W0950025390	Hall-Sensor DSL, 3-draht, NO 2.5 m Kabel
W0950029394	Hall-Sensor DSL, 3-draht, NO 300 mm M8
W0950022180	Reed-Sensor DSL, 2-draht, NO 2.5 m Kabel
W0950028184	Reed-Sensor DSL, 2-draht, NO 300 mm M8

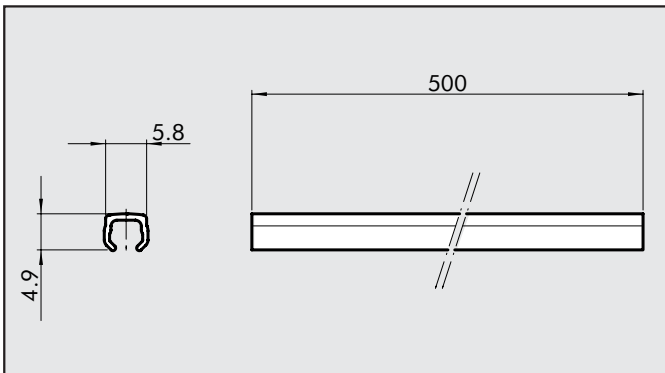
ANSCHLUSSBELEGUNG



TECHNISCHE DATEN

Funktion	Reed		Hall effect	
	N.O.		N.O.	
Polarität	-		PNP	
DC Spannungsbereich	V	3÷30	6÷30	
AC Spannungsbereich	V	3÷30	-	
Stromverbrauch	A	0.1	0.2	
DC Leistungsbedarf	W	6	4	
AC Leistungsbedarf	VA	6	-	
Arbeitstemperaturbereich	°C	-20°C bis +85°C		
Ansprechzeit	s	0.5µ	0.8µ	
Deaktivierungszeit	s	0.1µ	0.3µ	
Lebensdauer	Impulse	10 Millionen	10 ³ Millionen	
Kontaktwiderstand	¹	0.1	-	
Schutzart	IP	65		
Spannungsabfall	V	3	1	
Anzahl der Leiter		2	3	

ABDECKBAND FÜR NUTEN



Bestellnummer	Beschreibung
W0950000160	ABDECKBAND 500 mm