

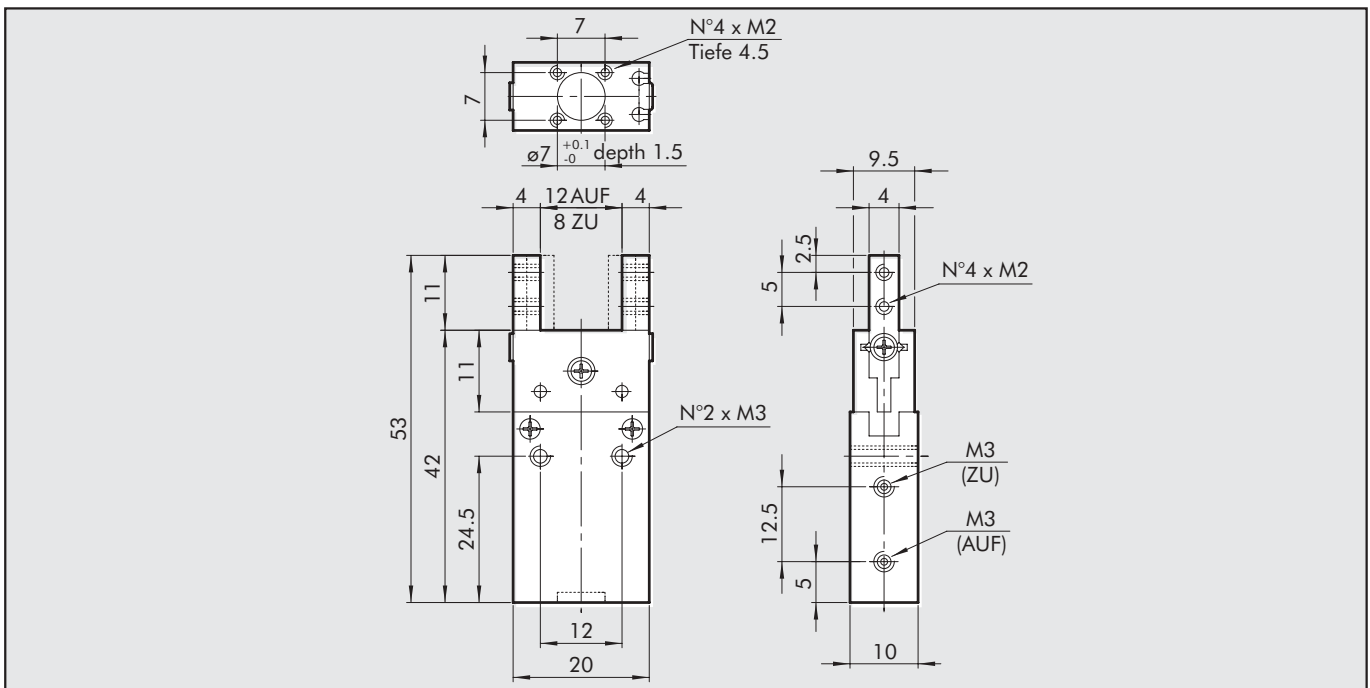
# ZWEIFINGER-PARALLELGREIFER MIT KUGELLAGER REIHE P2

Hierbei handelt es sich um Zweifinger-Parallelgreifer mit einer Kugellagerführung. Doppeltwirkendes System mit Klemmung an beiden Seiten. Alle Greifer sind mit Magnet und Sensornuten ausgestattet.



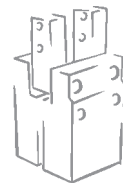
TECHNISCHE DATEN		P2 - 6	P2 - 10	P2 - 16	P2 - 20	P2 - 25
Arbeitsdruckbereich	bar			1.5 - 7		
Arbeitstemperaturbereich	°C			5 - 60		
max. Arbeitsfrequenz	cycles/s			2		
Medium		20 µm getrocknete oder geölte Druckluft. Wenn geölt, dann kontinuierlich				
Grösse		6	10	16	20	25
Durchmesser	mm	6	12	16	20	25
Hub eines Fingers	mm	2	2	3	5	7
Schliesskraft bei 6 bar	N	5.3	28	83	97	180
Öffnungskraft bei 6 bar	N	7.4	35	95	115	210
Gewicht	Kg	0.027	0.048	0.12	0.24	0.45

## ABMESSUNGEN DER GREIFER P2-6

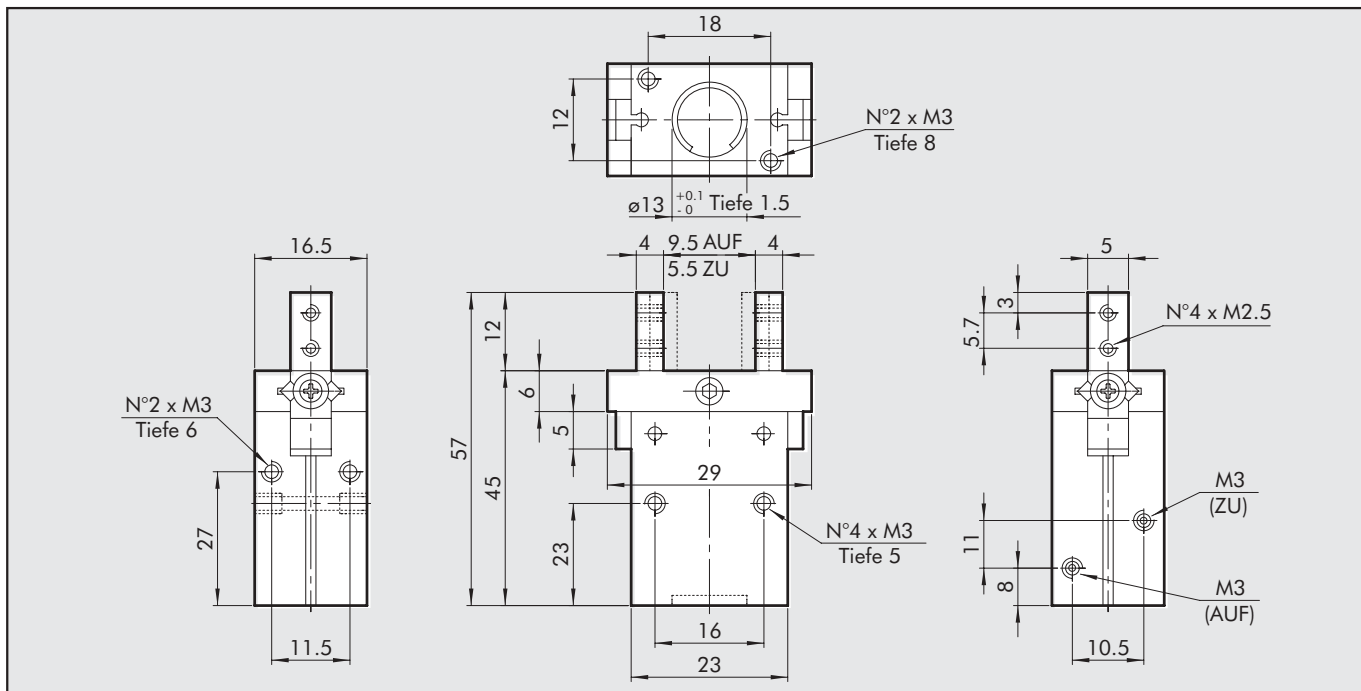


## BESTELLNUMMERN

Bestellnummer	Beschreibung
W1570060200	ZWEIFINGER-PARALLELGREIFER P2-6 (Sensoren siehe W0950044180 Seite 1.2/25)



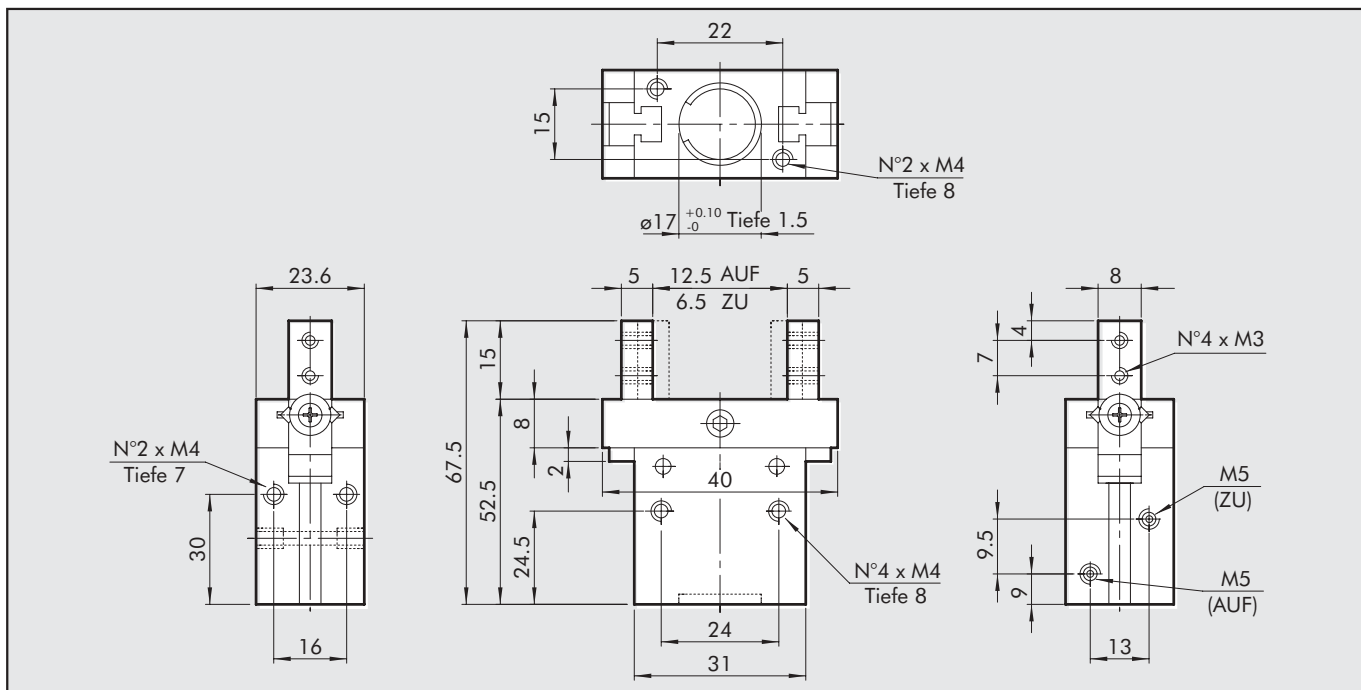
**ABMESSUNGEN DER GREIFER P2-10**



**BESTELNUMMERN**

Bestellnummern	Beschreibung
W1570100200	ZWEIFINGER-PARALLELGREIFER P2-10 (Sensoren siehe W0950044180 Seite 1.2/25)

**ABMESSUNGEN DER GREIFER P2-16**

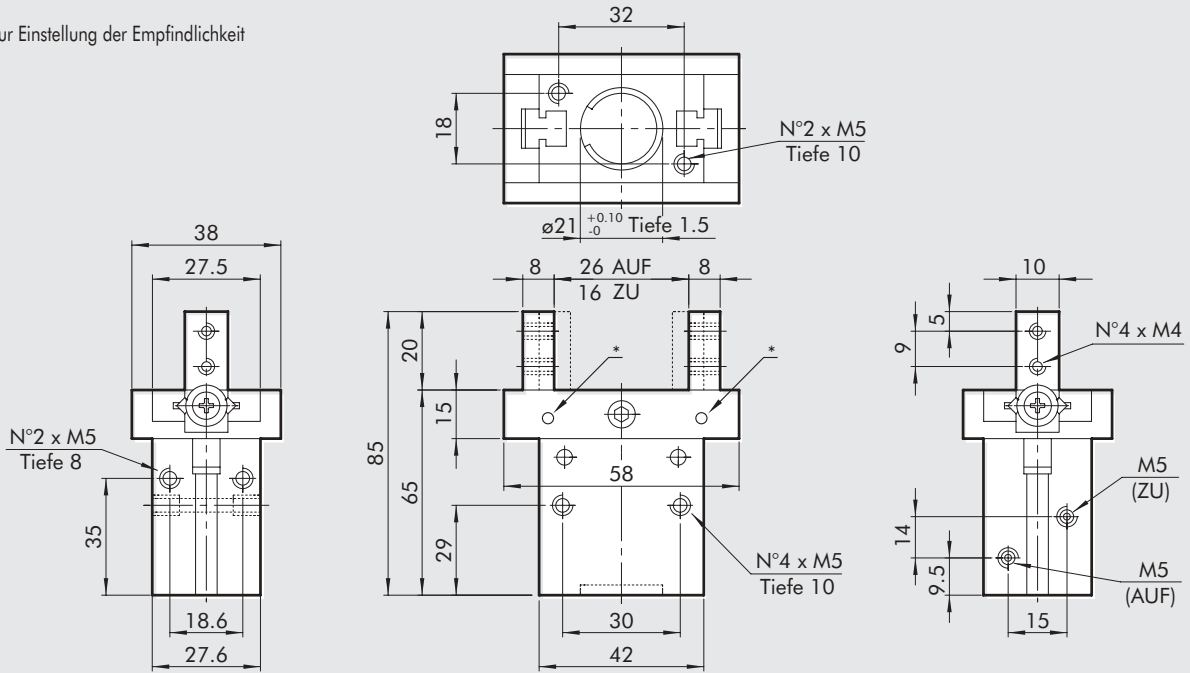


**BESTELNUMMERN**

Bestellnummer	Beschreibung
W1570160200	ZWEIFINGER-PARALLELGREIFER P2-16 (Sensoren siehe W0950025390 ff. Seite 1.2/25)

### ABMESSUNGEN DER GREIFER P2-20

\* Stifte zur Einstellung der Empfindlichkeit

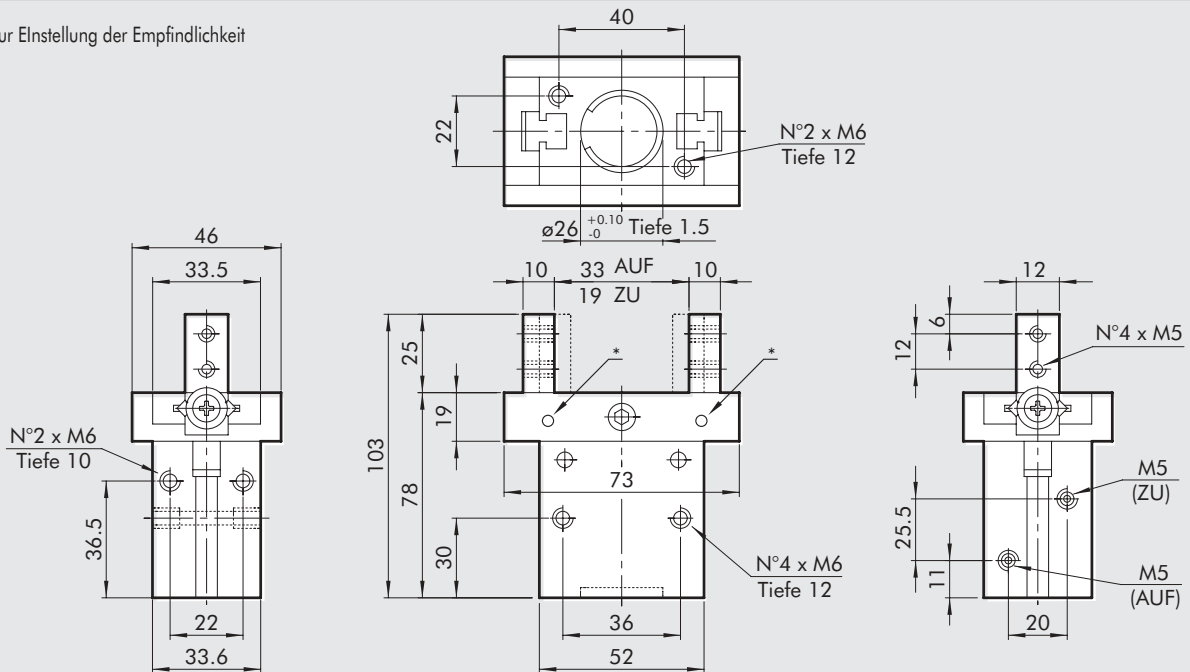


### BESTELLNUMMERN

Bestellnummern	Beschreibung
W1570200200	ZWEIFINGER-PARALLELGREIFER P2-20 (Sensoren siehe W0950025390 ff. Seite 1./2/25)

### ABMESSUNGEN DER GREIFER P2-25

\* Stifte zur Einstellung der Empfindlichkeit



### BESTELLNUMMERN

Bestellnummer	Beschreibung
W1570250200	ZWEIFINGER-PARALLELGREIFER P2-25 (Sensoren siehe W0950025390 ff. Seite 1./2/25)