

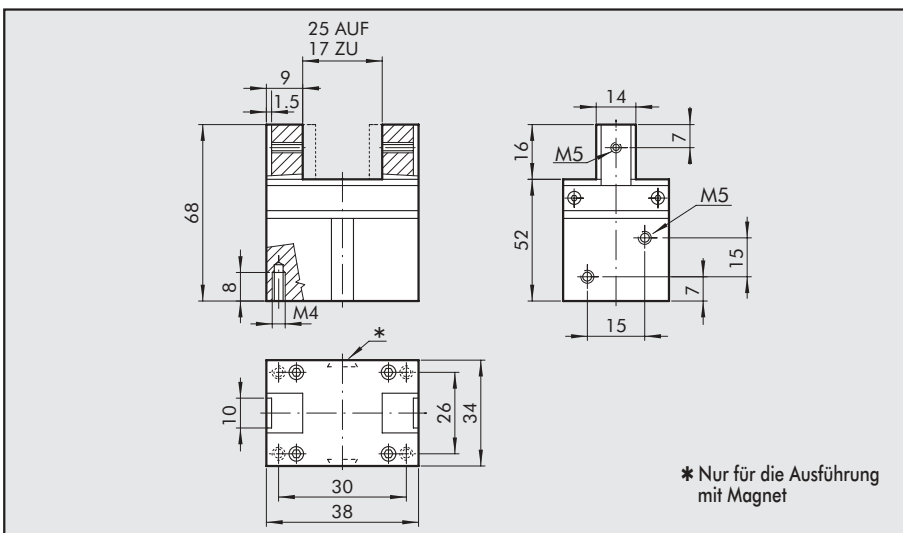
ZWEIFINGER-PARALLELGREIFER REIHE P1

- mit oder ohne Magnet
- Ausführung mit parallelen Fingern und elliptischem Kolben
- duales Wirksystem mit Greiffunktion in beide Richtungen.



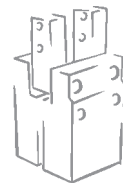
TECHNISCHE DATEN	P1-16	P1-20	P1-32
Dichtungen	NBR		
Arbeitsdruckbereich	1-8 bar (0.1 - 0.8 Mpa)		
Arbeitstemperaturbereich	-10 bis +80 °C		
Medium	geölte oder gefilterte und geölte Luft Wenn geölte Druckluft, dann kontinuierlich		
Durchmesser auf Anfrage	16 - 20 - 32 mm		
Mittlere Klemmkraft (bei 6 bar)	Ausführung mit Magnet		
	8 N	15 N	35 N
Hub des einzelnen Fingers	4 mm	5 mm	6.5 mm
Gewicht	0.32 Kg	0.55 Kg	1.37 Kg

ABMESSUNGEN DER GREIFER P1-16

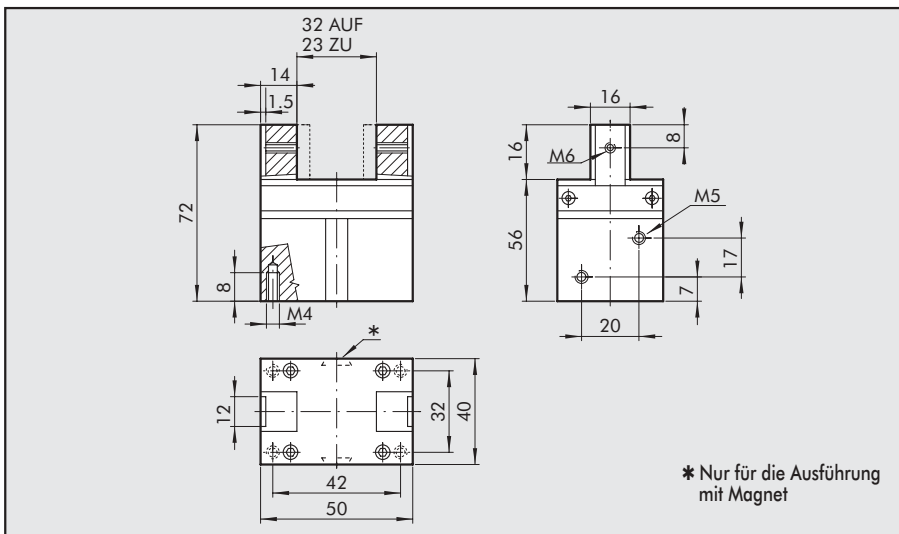


BESTELLNUMMERN

Bestellnummer	Beschreibung
W1540160000	GRIPPER PRL.GR-016-000
W1550160000	GRIPPER PRL.GR-016-000-MAGN



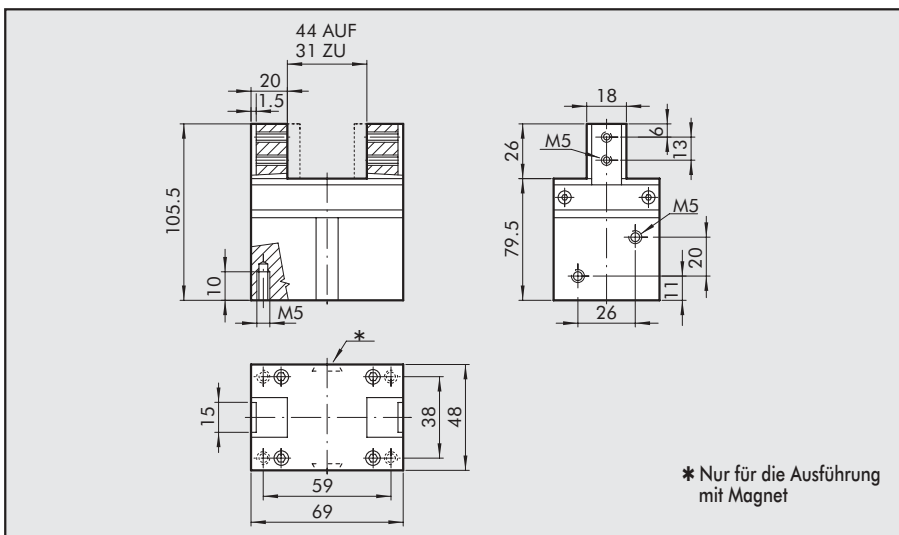
ABMESSUNGEN DER GREIFER P1-20



BESTELLNUMMERN

Bestellnummer	Beschreibung
W154020000	GRIPPER PRL.GR-020-000
W155020000	GRIPPER PRL.GR-020-000-MAGN

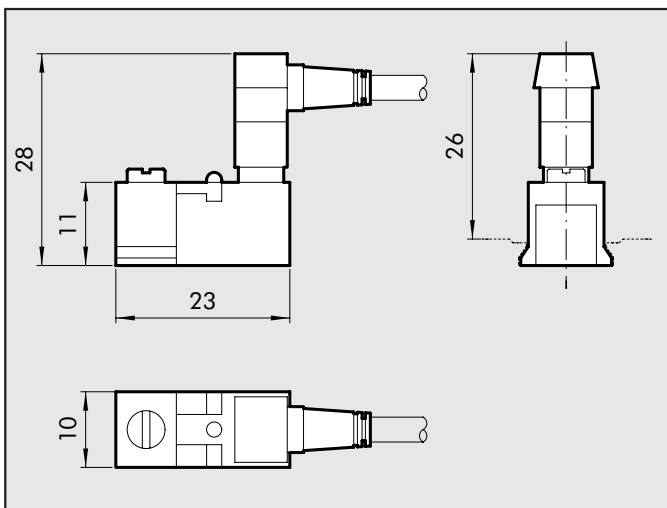
ABMESSUNGEN DER GREIFER P1-32



BESTELLNUMMERN

Bestellnummer	Beschreibung
W1540320000	GRIPPER PRL.GR-032-000
W1550320000	GRIPPER PRL.GR-032-000-MAGN

ZUBEHÖR: MAGNETSENSOREN



BESTELLNUMMERN

Bestellnummer	Beschreibung	Ausführung
W0950000252	Reed-Sensor	REED SENSOR DCB 2C-425
	+ Befestigung - CB	
W0950000253	Hall PNP-Sensor	E. HALL PNP SENSOR DCB3-N225
	+ Befestigung - CB	

Hinweis: Technische Daten siehe Kurzhubzylinder-Zubehör auf Seite 1.1/32