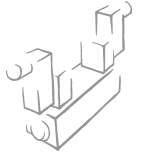
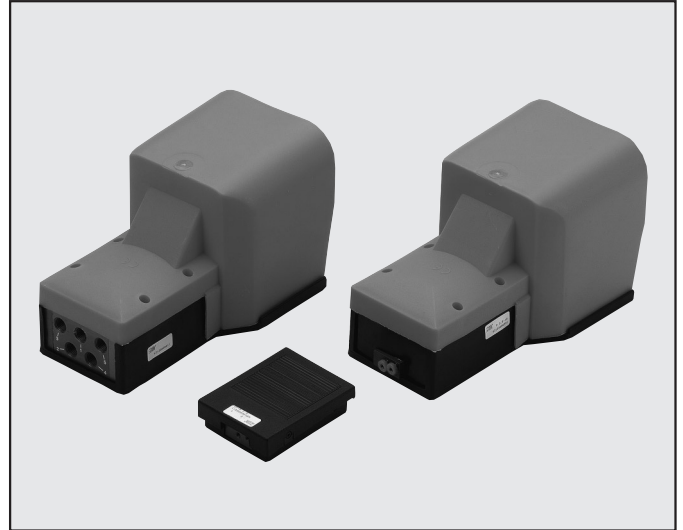


# FUSSVENTILE - REIHE PEV PEDALBETÄTIGT



Die Ventile der Reihe PEV mit Pedal stehen in einer großen Vielfalt zur Verfügung:

- 5/2 1/4" monostabil und bistabil mit geschütztem Pedal
- 3/2 M5 monostabil, ungeschütztes Pedal
- 3/2 Ø 4 monostabil, ungeschütztes Pedal
- 3/2 M5 in monostabiler und bistabiler Ausführung mit geschütztem Pedal
- 3/2 Ø 4 in monostabiler und bistabiler Ausführung mit geschütztem Pedal

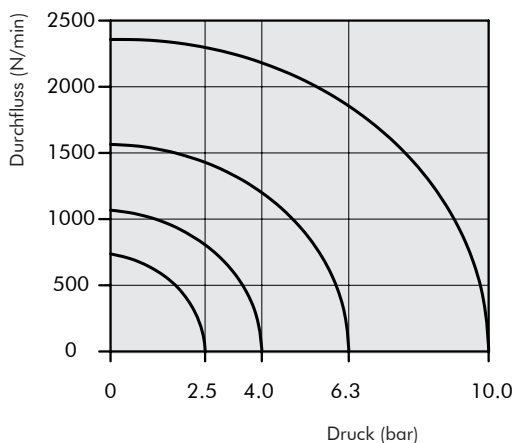


2

## TECHNISCHE DATEN

Ventil-Anschlussgröße	Ø 4	M5	1/4"
Medium	gefilterte und ungeölte Luft; wenn geölt, dann kontinuierlich		
Funktion	mono-/bistabil mit Schutz monostabil ohne Schutz	monostabil ohne Schutz mono-/bistabil mit Schutz	mono-/bistabil mit Schutz -
Arbeitsdruckbereich	2.5 ÷ 10 bar - 0.25 ÷ 1 MPa - 36 ÷ 145 psi		
Arbeitstemperaturbereich	-10°C + 60°C		
Nenndurchmesser	2.5 mm	2.5 mm	7.5 mm
Durchflussrate C	16.5 NI/min · bar	16.5 NI/min · bar	264.26 NI/min · bar
Kritischer Faktor b	0.03 bar/bar	0.03 bar/bar	0.32 bar/bar
Durchfluss bei 6.3 bar ΔP 0.5 bar	60 NI/min	60 NI/min	640 NI/min
Durchfluss bei 6.3 bar ΔP 1 bar	95 NI/min	95 NI/min	840 NI/min

### DURCHFLUSSDIAGRAMM für 1/4"



### DURCHFLUSSDIAGRAMM für M5/Ø 4 mm

